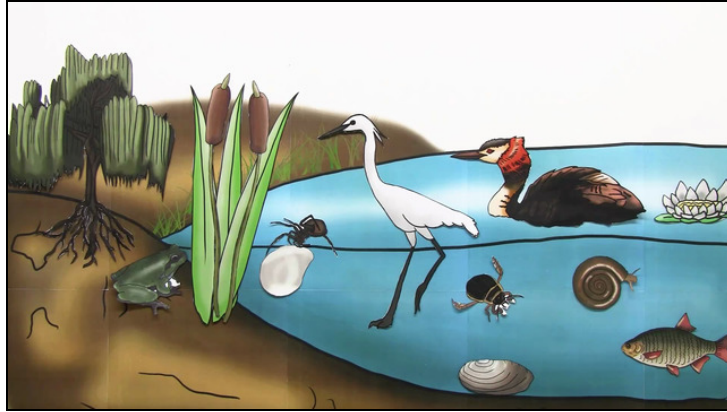




Arbeitsblätter zum Ausdrucken von [sofatutor.com](https://www.sofatutor.com)

Tiere und Pflanzen am Teich



- 1 Welche Tiere kannst du an einem See entdecken?
- 2 Wovon ernährt sich der Hecht?
- 3 Welche Bedeutung haben Schilf und Rohrkolben an einem See?
- 4 Wie entwickelt sich ein Frosch?
- 5 In welchen Lebensräumen leben die Tiere?
- 6 Wie verhältst du dich richtig an einem See?
- + mit vielen Tipps, Lösungsschlüsseln und Lösungswegen zu allen Aufgaben

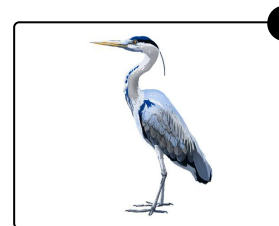
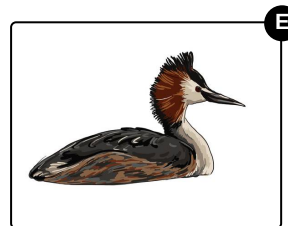
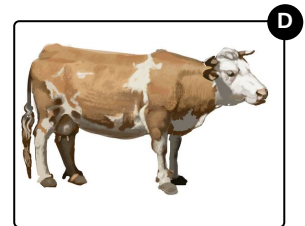
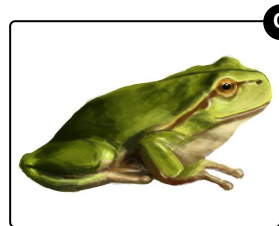
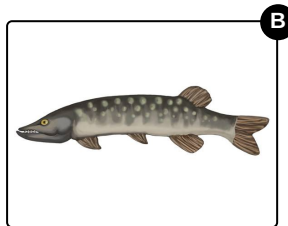


Das komplette Paket, inkl. aller Aufgaben, Tipps, Lösungen und Lösungswege gibt es für alle Abonnenten von [sofatutor.com](https://www.sofatutor.com)



Welche Tiere kannst du an einem See entdecken?

Wähle die typischen Tiere an und in einem See aus.





Unsere Tipps für die Aufgaben

1
von 6

Welche Tiere kannst du an einem See entdecken?

1. Tipp



An einem See ist richtig viel los. Sieh dir das Bild an. Kannst du einige Tiere erkennen?

2. Tipp

Im See leben Tiere, die Wasser als Lebensraum benötigen.



Lösungen und Lösungswege für die Aufgaben

1
von 6

Welche Tiere kannst du an einem See entdecken?

Lösungsschlüssel: B, C, E, F



An einem See kannst du viele Tiere entdecken. Die meisten Tiere haben sich sehr gut an diesen Lebensraum angepasst. Schau dir mal die Tiere an einem See genauer an. Die meisten Tiere, die dort leben, sind gute Schwimmer und so perfekt für das Leben im See geeignet. Dazu gehören zum Beispiel:

- der Frosch
- der Haubentaucher
- der Hecht
- der Reiher