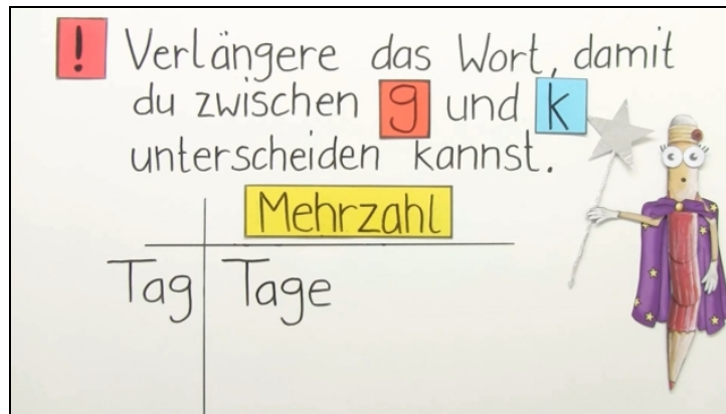




Arbeitsblätter zum Ausdrucken von [sofatutor.com](https://www.sofatutor.com)

# Wie schreibe ich Wörter mit g und k am Wortende richtig?



- 1 **Wie kann man diese Wörter verlängern? Zeige auf.**
- 2 Wann schreibt man *g* und wann *k* am Wortende? Bestimme.
- 3 Wie kannst du diese Wörter verlängern? Gib an.
- 4 Welche Wörter werden mit *g* am Ende geschrieben? Bestimme.
- 5 Wie werden diese Worte richtig geschrieben? Entscheide.
- 6 Werden diese Wörter mit *g* oder *k* geschrieben? Prüfe.
- + mit vielen Tipps, Lösungsschlüsseln und Lösungswegen zu allen Aufgaben

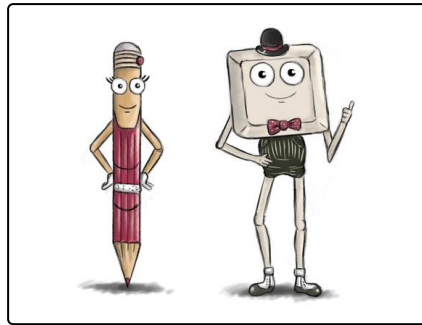


Das komplette Paket, **inkl. aller Aufgaben, Tipps, Lösungen und Lösungswege** gibt es für alle Abonnenten von [sofatutor.com](https://www.sofatutor.com)



## Wie kann man diese Wörter verlängern? Zeige auf.

Verbinde die Wörter mit der passenden Verlängerung.



der Tag	A	1	die Kriege
krank	B	2	die Tage
der Krieg	C	3	bergig
der Teig	D	4	teigig
der Berg	E	5	kränklich



## Unsere Tipps für die Aufgaben

1  
von 6

### Wie kann man diese Wörter verlängern? Zeige auf.

#### 1. Tipp

Die Mehrzahl ist eine gute Verlängerung eines Wortes. Stell dir vor, es ist nicht nur ein Tag, sondern es sind ganz viele.

---



## Lösungen und Lösungswege für die Aufgaben

1  
von 6

### Wie kann man diese Wörter verlängern? Zeige auf.

**Lösungsschlüssel:** A—2 // B—5 // C—1 // D—4 // E—3

Ein Wort kannst du auf verschiedene Weisen verlängern. Du kannst zum Beispiel die **Mehrzahl** bilden. Dafür stellst du dir einfach ganz viel von dem Wort vor. Oder du machst ein **Wiewort** aus deinem Wort. Das kannst du, indem du zum Beispiel die Silbe *-lich* an dein Wort hängst.

Bei diesen Wörtern wurde die Mehrzahl gebildet:

- *der Tag - die Tage*
- *der Krieg - die Kriege*

Bei diesen Wörtern wurde aus dem Wort ein Wiewort gemacht:

- *krank - kränklich*
- *der Teig - teigig*
- *der Berg - bergig*

Durch die **Verlängerung** kannst du erkennen, ob die Wörter am Ende mit *g* oder *k* geschrieben werden.