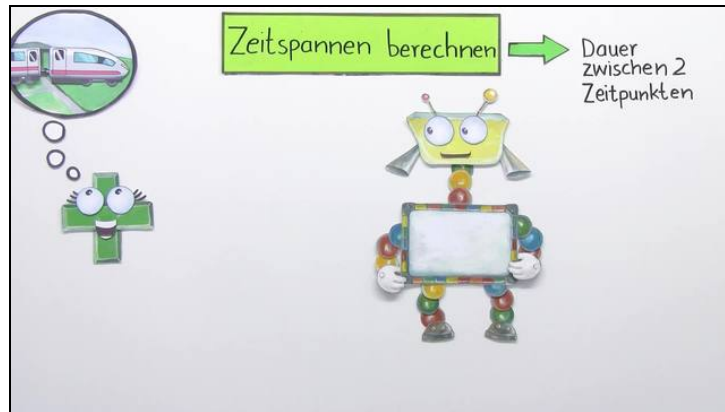




Arbeitsblätter zum Ausdrucken von [sofatutor.com](https://www.sofatutor.com)

# Zeitspannen berechnen



- 1 **Wie viel Zeit vergeht zwischen den Zeitangaben? Bestimme.**
- 2 Wie können wir Zeitspannen berechnen? Ordne die Schritte.
- 3 Wie lange dauert die Zugfahrt? Gib an.
- 4 Wie lange muss Tom auf seinen Bruder warten? Berechne.
- 5 Wie lange war Lisa unterwegs? Bestimme.
- 6 Wer ist am schnellsten gelaufen? Sortiere.
- + mit vielen Tipps, Lösungsschlüsseln und Lösungswegen zu allen Aufgaben

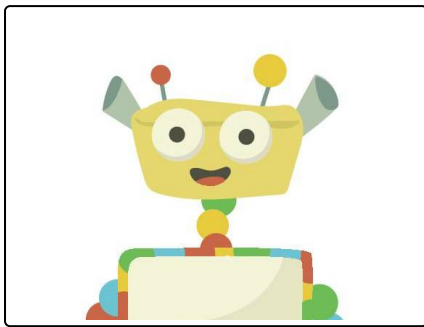


Das komplette Paket, **inkl. aller Aufgaben, Tipps, Lösungen und Lösungswege** gibt es für alle Abonnenten von [sofatutor.com](https://www.sofatutor.com)



## Wie viel Zeit vergeht zwischen den Zeitangaben? Bestimme.

Schreibe die passenden Zeiten in die freien Felder.



Niko möchte die Zeitspanne bestimmen, die zwischen 7:49 Uhr morgens und 16:08 Uhr nachmittags vergeht. Dabei geht er Schritt für Schritt vor.

Kannst du ihm dabei helfen?

8 Minuten

11 Minuten

8 Stunden 19 Minuten

8 Stunden

**7:49 UHR**

Insgesamt vergehen:  1

**8:00 UHR**

Insgesamt vergehen:  2

**16:00 UHR**

Insgesamt vergehen:  3

**16:08 UHR**

Insgesamt vergehen:  4





## Unsere Tipps für die Aufgaben

1  
von 6

### Wie viel Zeit vergeht zwischen den Zeitangaben? Bestimme.

#### 1. Tipp

Zuerst rechnen wir bis zur nächsten vollen Stunde, also die Zeit zwischen 7:49 Uhr und 8 Uhr. Diese Zeitspanne ziehen wir dann in die erste freie Lücke oben.

---

#### 2. Tipp

Dann vervollständigen wir die Stunden und berechnen die weiteren Zeitspannen Schritt für Schritt.

---

#### 3. Tipp

Am Ende rechnen wir die Werte zusammen.

---



## Lösungen und Lösungswege für die Aufgaben

1  
von 6

### Wie viel Zeit vergeht zwischen den Zeitangaben? Bestimme.

**Lösungsschlüssel:** 1: 11 Minuten // 2: 8 Stunden // 3: 8 Minuten // 4: 8 Stunden 19 Minuten

Beim Berechnen von Zeitspannen gehen wir Schritt für Schritt vor.

Zuerst rechnen wir bis zur nächsten vollen Stunde.

- von 7:49 Uhr bis 8 Uhr → **11 Minuten**

Dann vervollständigen wir die Stunden.

- von 8 Uhr bis 16 Uhr → **8 Stunden**

Danach ergänzen wir die Minuten.

- von 16 Uhr bis 16:08 Uhr → **8 Minuten**

Am Ende rechnen wir die Werte zusammen.

- 11 Minuten + 8 Stunden + 8 Minuten = **8 Stunden und 19 Minuten**.