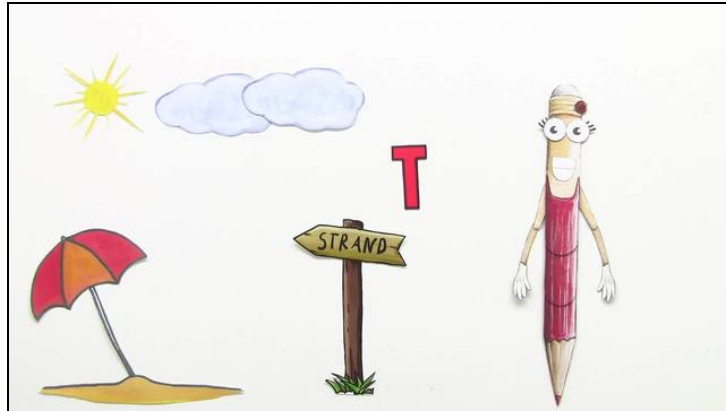




Arbeitsblätter zum Ausdrucken von [sofatutor.com](https://www.sofatutor.com)

# D und T unterscheiden



- 1 Welche Wörter werden mit *t* am Wortende geschrieben?
- 2 Welche Wörter werden mit *d* am Wortende geschrieben?
- 3 Wie müssen die Wörter am Ende richtig geschrieben werden?
- 4 Welche Wörter werden mit *t* und welche mit *d* am Wortende geschrieben?
- 5 Wie müssen die Wörter am Wortende richtig geschrieben werden?
- 6 Werden die Wörter mit *t* oder *d* geschrieben?
- + mit vielen Tipps, Lösungsschlüsseln und Lösungswegen zu allen Aufgaben




Das komplette Paket, inkl. aller Aufgaben, Tipps, Lösungen und Lösungswege gibt es für alle Abonnenten von [sofatutor.com](https://www.sofatutor.com)



## Welche Wörter werden mit *t* am Wortende geschrieben?


Wähle die Wörter aus, die mit *t* am Wortende geschrieben werden.

**A**



sofatutor.at/ep/2yw5

**B**




sofatutor.at/ep/2yw6

**C**



sofatutor.at/ep/2yw7

**D**



sofatutor.at/ep/2yw8

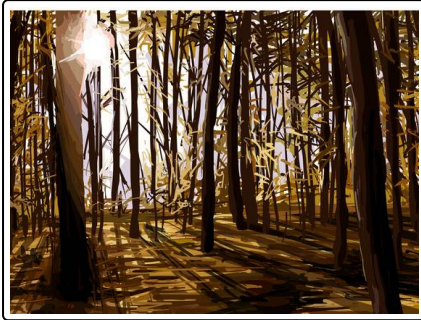


## Unsere Tipps für die Aufgaben

1  
von 6

### Welche Wörter werden mit *t* am Wortende geschrieben?

#### 1. Tipp



Verlängere die Wörter, damit du das Wortende besser hörst. Hier ein Beispiel:

- der Wald - die Wälder.
-



## Lösungen und Lösungswege für die Aufgaben

1  
von 6

### Welche Wörter werden mit *t* am Wortende geschrieben?

**Lösungsschlüssel:** B

Manchmal ist es nicht ganz einfach herauszuhören, ob ein Wort mit *t* oder mit *d* am Wortende geschrieben wird. Es gibt da aber einen ganz einfachen Trick: Du verlängerst das Wort. Das bedeutet, dass du die Mehrzahl bildest. Mehrzahl bedeutet, dass es von einer Sache immer mehr als eins gibt. Zum Beispiel: **ein Zelt - zwei Zelte**. Du hörst das *t* bei *Zelte* gut.

Die Wörter **Hund**, **Rad** und **Strand** werden nicht mit *t* am Wortende geschrieben.