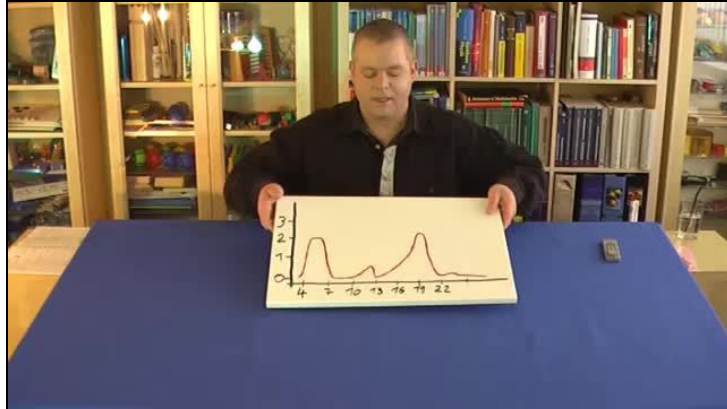




Arbeitsblätter zum Ausdrucken von [sofatutor.com](https://www.sofatutor.com)

# Was ist eine Zuordnung?



- 1 Fasse zusammen, was du über Zuordnungen und Diagramme weißt.
- 2 Vervollständige die Beschriftung des Hungerdiagramms.
- 3 Stelle die Werte der Zuordnung als Tabelle dar.
- 4 Erschließe aus der Wertetabelle das Erscheinungsbild des Graphen.
- 5 Ermittle die falschen Wertepaare.
- 6 Ermittle, wie Zeit und Entwicklung der Bakterienpopulation zusammenhängen.
- + mit vielen Tipps, Lösungsschlüsseln und Lösungswegen zu allen Aufgaben



Das komplette Paket, inkl. aller Aufgaben, Tipps, Lösungen und Lösungswege gibt es für alle Abonnenten von [sofatutor.com](https://www.sofatutor.com)



## Fasse zusammen, was du über Zuordnungen und Diagramme weißt.

Verbinde die Halbsätze zu wahren Aussagen.

- In der Mathematik kann man **A**
- Jede Zuordnung kann man **B**
- Anstelle einer solchen Grafik kann man **C**
- Aus jeder Wertetabelle lässt sich wiederum **D**

- 1** eine Achse erstellen.
- 2** eine Grafik erstellen.
- 3** zwei Größen einander zuordnen.
- 4** eine Tabelle erstellen.
- 5** graphisch darstellen.

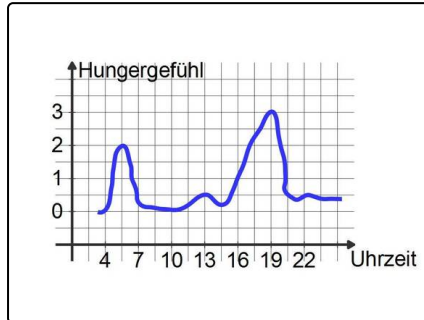


## Unsere Tipps für die Aufgaben

1  
von 6

### Fasse zusammen, was du über Zuordnungen und Diagramme weißt.

#### 1. Tipp



Dies ist ein Beispiel für eine Zuordnung, die graphisch dargestellt wurde.

#### 2. Tipp

<i>Uhrzeit</i>	<i>Hunger</i>
4	0
5 : 30	2
13	0,5
19	3

Ein Teil der obigen Grafik könnte als Tabelle so aussehen.



## Lösungen und Lösungswege für die Aufgaben

1  
von 6

### Fasse zusammen, was du über Zuordnungen und Diagramme weißt.

**Lösungsschlüssel:** A—3 // B—5 // C—4 // D—2

Im Umgang mit Zuordnungen gibt es einige Dinge, die dir sehr helfen können. Diese Eigenschaften könntest du dir merken:

- Jede Zuordnung lässt sich als Tabelle oder Grafik darstellen.
- In eine Grafik oder eine Tabelle werden die **Werte** der Größen eingetragen, die man einander zugeordnet hat.
- Man kann aus einer gegebenen Tabelle eine passende Grafik erstellen - und umgekehrt!