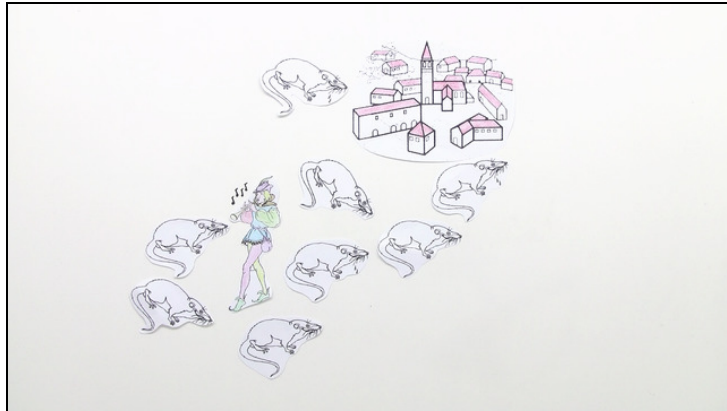




Arbeitsblätter zum Ausdrucken von [sofator.com](https://www.sofator.at)

# Der Rattenfänger von Hameln (Gebrüder Grimm)



- 1 **Benenne das Jahr, in dem die Sage spielt.**
- 2 Benenne die Merkmale einer Sage.
- 3 Fasse zusammen, in welcher Reihenfolge sich die Ereignisse in der Sage abspielen.
- 4 Erläutere, warum es mehrere Versionen von der Sage „Der Rattenfänger von Hameln“ gibt.
- 5 Analysiere, um welche Art von Sage es sich handelt.
- 6 Benenne die Unterschiede zwischen Märchen und Sagen.
- + mit vielen Tipps, Lösungsschlüsseln und Lösungswegen zu allen Aufgaben



Das komplette Paket, **inkl. aller Aufgaben, Tipps, Lösungen und Lösungswege** gibt es für alle Abonnenten von [sofator.com](https://www.sofator.at)



## Benenne das Jahr, in dem die Sage spielt.

Trage das richtige Jahr (JJJJ) in die Lücke ein.



Die Sage „Der Rattenfänger von Hameln“ spielt im Jahre .....



## Unsere Tipps für die Aufgaben

1  
von 6

### **Benenne das Jahr, in dem die Sage spielt.**

#### **1. Tipp**

Der Rattenfänger besuchte im gesuchten Jahr zwei Mal die Stadt Hameln.

---



## Lösungen und Lösungswege für die Aufgaben

1  
von 6

### Benenne das Jahr, in dem die Sage spielt.

**Lösungsschlüssel:** 1284

Der Rattenfänger kam laut Sage **1284** zwei Mal in die Stadt Hameln. Beim ersten Mal vertrieb er die Ratten aus der Stadt und beim zweiten Mal nahm er die Kinder mit. Dieses Jahr halten Historiker auch für wahrscheinlich als Datum, an dem die „Kinder der Stadt“ auszogen, um den **Osten** des Landes **zu besiedeln**.