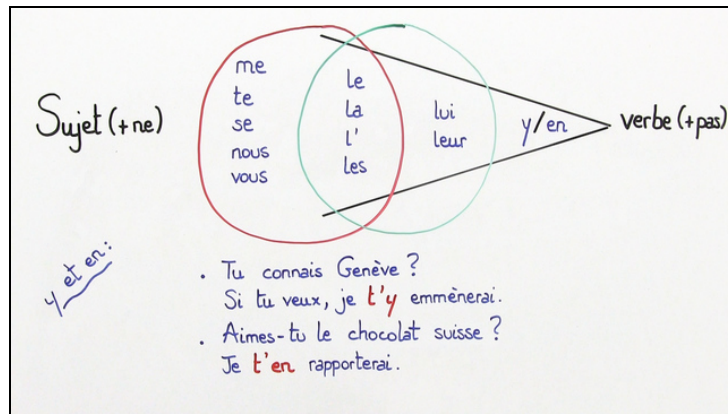




Arbeitsblätter zum Ausdrucken von [sofatutor.com](https://www.sofatutor.com)

Wie ist die Satzstellung bei mehreren Pronomen im Satz?



- 1 Gib an, welche Pronomen nicht miteinander in der Reihenfolge kombiniert werden können.
- 2 Ergänze die Regeln zur Reihenfolge bei mehreren Pronomen im Satz.
- 3 Arbeite die Pronomen im Text heraus.
- 4 Bestimme die Wortstellung.
- 5 Ermittle die Pronomen.
- 6 Leite die Sätze mit Pronomen her.
- + mit vielen Tipps, Lösungsschlüsseln und Lösungswegen zu allen Aufgaben

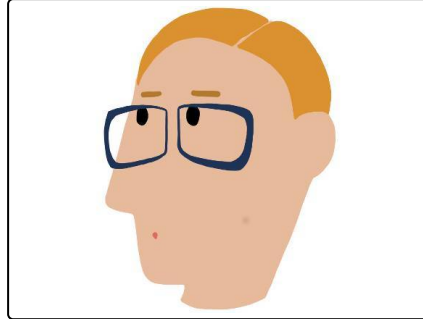


Das komplette Paket, inkl. aller Aufgaben, Tipps, Lösungen und Lösungswege gibt es für alle Abonnenten von [sofatutor.com](https://www.sofatutor.com)



Gib an, welche Pronomen nicht miteinander in der Reihenfolge kombiniert werden können.

Wähle die falsch kombinierten Phrasen aus.



Je te le donne. **A**

Je le te donne. **B**

Il la lui donne. **C**

Il lui la donne. **D**

Nous leur en donnons. **E**

Nous en leur donnons. **F**

Tu me leur donnes. **G**

Vous me le donnez. **H**

Vous le me donnez. **I**



Unsere Tipps für die Aufgaben

1
von 6

Gib an, welche Pronomen nicht miteinander in der Reihenfolge kombiniert werden können.

1. Tipp

Der Infinitiv lautet: *donner qc à qn.*



Lösungen und Lösungswege für die Aufgaben

1
von 6

Gib an, welche Pronomen nicht miteinander in der Reihenfolge kombiniert werden können.

Lösungsschlüssel: B, D, F, G, I

Nicht alle Pronomen können miteinander kombiniert werden: Die Objektpronomen *me, te, se, nous* und *vous* stehen nie mit *lui* und *leur*. Sind *me, te, se, nous* und *vous* direkte Objektpronomen, können sie nur mit den unverbundenen Personalpronomen (*moi, toi, lui, elle, soi, nous, vous, eux, elles*) kombiniert werden. Diese werden mit *à* ans Satzende gestellt, z. B. *Il se présente à elle*.

Für die Reihenfolge gilt:

1. Die indirekten Objektpronomen *me, te, se, nous* und *vous* stehen stets **vor** den direkten Objektpronomen *le, la* und *les*.
2. Die direkten Objektpronomen *le, la* und *les* stehen **vor** den indirekten Objektpronomen *lui* und *leur*.
3. Die Adverbialpronomen *y* und *en* stehen immer **nach** allen Objektpronomen.