




Arbeitsblätter zum Ausdrucken von [sofatutor.com](https://www.sofatutor.com)

Indirekte Rede – Ortsangaben

Indirekte Rede * Ortsangaben



Ortsangaben ☹️ abhängig

RS1: Emma, à sa cousine: „ Salut Béa, nous sommes à Berlin et j'ai rencontré une fille sympa ici. ”

RS 2 a: Redeerwähnung /indir. Rede am gleichen Ort wie ursprüngliche Äußerung ▶ ici

RS 2 b: R./indir.R. an anderem Ort ▶ là / là-bas

- 1 Zeige auf, welche Ortsangaben in der indirekten Rede bei unterschiedlicher Redesituation verändert werden.
- 2 Ergänze den Merksatz.
- 3 Bestimme, welche Ortsangaben von der Redesituation abhängig bzw. unabhängig sind.
- 4 Setze die Ortsadverbien der direkten und indirekten Rede in Beziehung bei veränderter Redesituation.
- 5 Erschließe die Ortsangaben in der indirekten Rede.
- 6 Leite den Satz in der indirekten Rede in unterschiedlichen Redesituationen her.
- + mit vielen Tipps, Lösungsschlüsseln und Lösungswegen zu allen Aufgaben

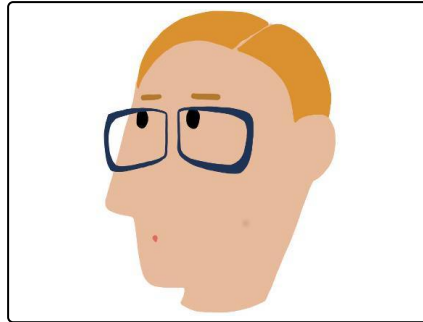


Das komplette Paket, inkl. aller Aufgaben, Tipps, Lösungen und Lösungswege gibt es für alle Abonnenten von [sofatutor.com](https://www.sofatutor.com)



Zeige auf, welche Ortsangaben in der indirekten Rede bei unterschiedlicher Redesituation verändert werden.

Wähle diese aus.



à Londres **A**

ici **B**

dans **C**

là **D**

là-bas **E**

en Suisse **F**



Unsere Tipps für die Aufgaben

1
von 6

Zeige auf, welche Ortsangaben in der indirekten Rede bei unterschiedlicher Redesituation verändert werden.

1. Tipp

Es handelt sich nur um ein bestimmtes Ortsadverb.



Lösungen und Lösungswege für die Aufgaben

1
von 6

Zeige auf, welche Ortsangaben in der indirekten Rede bei unterschiedlicher Redesituation verändert werden.

Lösungsschlüssel: B

Es gibt nur eine Ortsangabe, die sich bei unterschiedlicher Redesituation von direkter zu indirekter Rede verändert, nämlich das Ortsadverb *ici* (hier). Dieses wird dann zu *là* oder *là-bas* (da, dort) in der indirekten Rede.