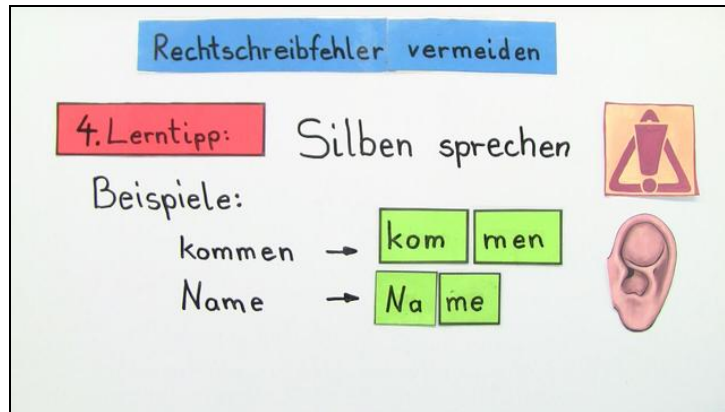




Arbeitsblätter zum Ausdrucken von [sofatutor.com](https://www.sofatutor.com)

Wie kann ich Rechtschreibfehler vermeiden?



- 1 **Wie findest du das Wort *Affe* im Wörterbuch? Beschreibe.**
- 2 **Welcher Lerntipp hilft dir weiter? Gib an.**
- 3 **Wie werden diese Wörter richtig geschrieben? Bestimme die richtige Schreibweise.**
- 4 **Wie werden die fehlenden Wörter geschrieben? Bestimme.**
- 5 **Wo sind die Fehler in diesem Text? Bestimme sie.**
- 6 **Welche Lerntipps helfen Tine weiter? Entscheide.**
- + **mit vielen Tipps, Lösungsschlüsseln und Lösungswegen zu allen Aufgaben**

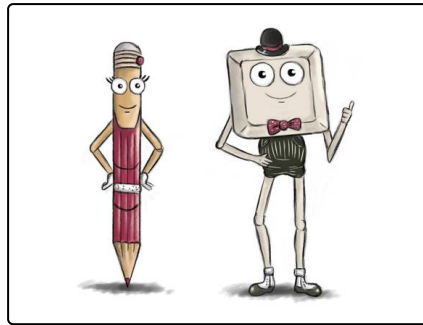


Das komplette Paket, **inkl. aller Aufgaben, Tipps, Lösungen und Lösungswege** gibt es für alle Abonnenten von [sofatutor.com](https://www.sofatutor.com)



Wie findest du das Wort *Affe* im Wörterbuch? Beschreibe.

Wähle aus.



- A
Du suchst nach dem passenden Anfangsbuchstaben. Das ist das T, weil Affen Tiere sind.
- B
Du suchst du nach dem passenden Anfangsbuchstaben. Das ist das A.
- C
Du schaust dir nur die ersten fünf Wörter auf der Seite an.
- D
Du suchst auch nach dem zweiten Buchstaben, also nach Af.



Unsere Tipps für die Aufgaben

1
von 6

Wie findest du das Wort *Affe* im Wörterbuch? Beschreibe.

1. Tipp

Im Wörterbuch sind die Wörter nach dem Alphabet sortiert aufgeschrieben.

2. Tipp

In dem Abschnitt zum Anfangsbuchstaben **A** stehen viele Wörter im Wörterbuch. Zum Beispiel:

- *Abfall*
 - *Achtung*
 - *Adler*
-



Lösungen und Lösungswege für die Aufgaben

1
von 6

Wie findest du das Wort *Affe* im Wörterbuch? Beschreibe.

Lösungsschlüssel: B, D

Das Wörterbuch ist ein nützliches Hilfsmittel. Hier kannst du Wörter nachschlagen, bei denen du nicht sicher bist, wie man sie schreibt.

Die Wörter im Wörterbuch sind **nach dem Alphabet geordnet**. Du musst also zuerst den Abschnitt mit dem gesuchten Anfangsbuchstaben suchen. Bei dem Wort *Affe* musst du den Abschnitt mit dem Anfangsbuchstaben *A* suchen.

Sieh dir nun den zweiten Buchstaben im Wort *Affe* an. Nach dem *A* kommt ein *f*. Du musst also den Abschnitt *Af* suchen. Hier findest du schnell das Wort *Affe* und weißt, wie die richtige Schreibweise aussieht.

Gut gemacht!