



Arbeitsblätter zum Ausdrucken von [sofatutor.com](https://www.sofatutor.com)

Wann schreibe ich Wörter mit s und ß?



- 1 Wann schreibt man **ß** und wann **ss**? Vervollständige den Merksatz.
- 2 Bei welchen Wörtern hörst du einen kurzen Selbstlaut vor dem **ss** oder **ß**? Benenne die Wörter.
- 3 Warum werden die Wörter mit **ss** und **ß** geschrieben? Bestimme.
- 4 Wie werden die Wörter geschrieben - mit **ss** oder **ß**? Entscheide.
- 5 Warum schreibst du hier **ß** oder **ss**? Bestimme die Zwilaute und Selbstlaute.
- 6 Wie schreibt man diese Wörter? Bestimme.
- + mit vielen Tipps, Lösungsschlüsseln und Lösungswegen zu allen Aufgaben

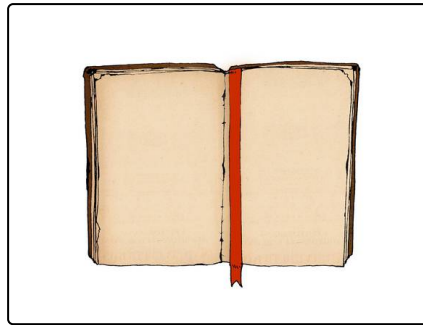


Das komplette Paket, inkl. aller Aufgaben, Tipps, Lösungen und Lösungswege gibt es für alle Abonnenten von [sofatutor.com](https://www.sofatutor.com)



Wann schreibt man ß und wann ss? Vervollständige den Merksatz.

Schreibe dazu die Wörter in die richtigen Lücken.



- vergessen
- heißen
- kurzen Selbstlaut
- wissen
- beißen
- essen
- Zwielaut
- langen Selbstlaut
- saß

Du schreibst **ß** nach einem¹ oder einem².

Zum Beispiel:³,⁴,⁵.

Du schreibst **ss** nach einem⁶.

Zum Beispiel:⁷,⁸,⁹.



Unsere Tipps für die Aufgaben

1
von 6

Wann schreibt man *ß* und wann *ss*? Vervollständige den Merksatz.

1. Tipp

Das sind Zwielaute:

- au
 - ei
 - eu
 - äu
-



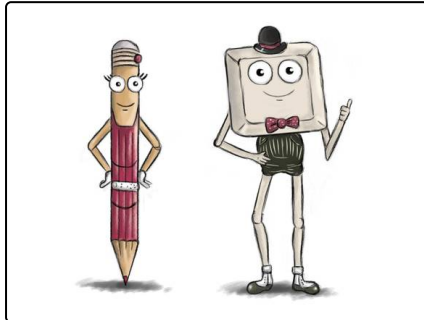
Lösungen und Lösungswege für die Aufgaben

1
von 6

Wann schreibt man ß und wann ss? Vervollständige den Merksatz.

Lösungsschlüssel: [1+2]¹: langen Selbstlaut **oder** Zwiellaut // [3+4+5]¹: beißen **oder** heißen **oder** saß
// 6: kurzen Selbstlaut // [7+8+9]¹: essen **oder** vergessen **oder** wissen

Jede Antwort darf nur einmal eingesetzt werden. Die Reihenfolge ist frei wählbar.



Nach einem **langen Selbstlaut** steht ein **ß**.

Zu den Selbstlauten gehören *a, e, i, o* und *u*. Auch nach einem **Zwiellaut**, also *ei, eu, au* und *äu* steht ein **ß**. Sprich dir die folgenden Wörter einmal vor: *beißen, heißen, saß*. Hörst du den langen Vokal bei *saß*? Die beiden Wörter *beißen* und *heißen* werden mit dem Zwiellaut *ei* geschrieben.

Ein **ss** steht immer dann, wenn vorher ein **kurzer Selbstlaut** zu hören ist. Sprich die folgenden Wörter einmal laut aus: *lassen, fressen, vermissen*. Die Vokale vor dem **ss** werden kurz gesprochen.