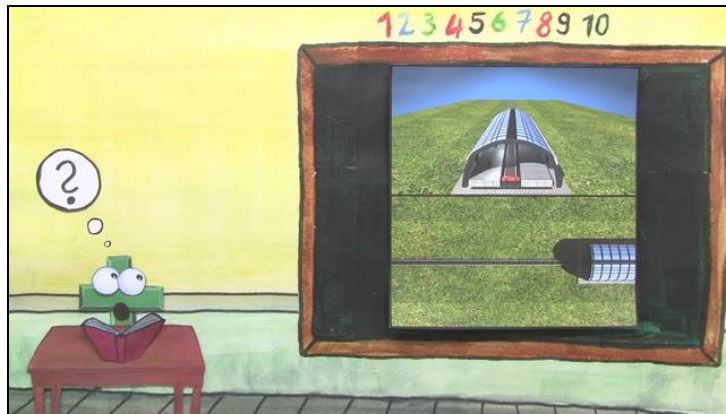




Arbeitsblätter zum Ausdrucken von [sofatutor.com](https://www.sofatutor.com)

Der Zahlenstrahl im Zahlenraum bis 1000



- 1 Wie müssen die Zahlen ihrer Größe nach richtig angeordnet werden? Gib an.
- 2 Was weißt du alles über den Zahlenstrahl bis 1000? Vervollständige die Sätze.
- 3 Wo müssen die Zahlen auf dem Zahlenstrahl eingetragen werden? Bestimme.
- 4 Welche Zahlen muss Jonas in den Zahlenstrahl eintragen? Bestimme.
- 5 Wo wurden die Zahlen richtig sortiert? Entscheide.
- 6 Welche Aussagen sind richtig? Entscheide.
- + mit vielen Tipps, Lösungsschlüsseln und Lösungswegen zu allen Aufgaben

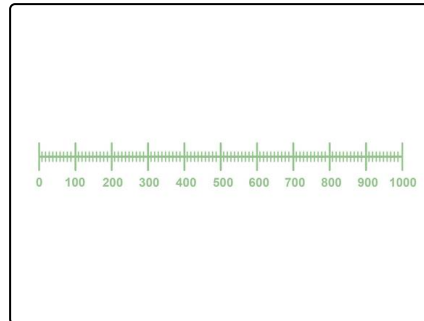


Das komplette Paket, inkl. aller Aufgaben, Tipps, Lösungen und Lösungswege gibt es für alle Abonnenten von [sofatutor.com](https://www.sofatutor.com)



Wie müssen die Zahlen ihrer Größe nach richtig angeordnet werden? Gib an.

Bringe die Zahlen in die richtige Reihenfolge. Beginne mit der kleinsten Zahl.



A sequence of eight boxes, each containing a number and a letter above it in a circle:

A	B	C	D	E	F	G	H
980	610	330	730	150	50	240	830

RICHTIGE REIHENFOLGE



Unsere Tipps für die Aufgaben

1
von 6

Wie müssen die Zahlen ihrer Größe nach richtig angeordnet werden? Gib an.

1. Tipp

Je weiter rechts eine Zahl auf dem Zahlenstrahl steht, desto größer ist sie.

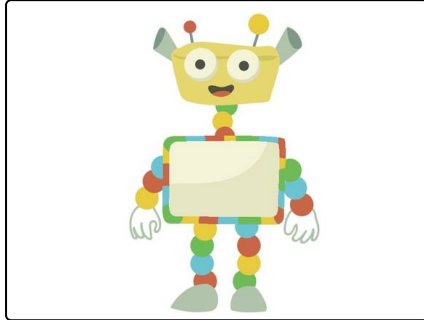


Lösungen und Lösungswege für die Aufgaben

1
von 6

Wie müssen die Zahlen ihrer Größe nach richtig angeordnet werden? Gib an.

Lösungsschlüssel: 50 150 240 330 610 730 830 980



Wenn du Zahlen auf dem Zahlenstrahl eintragen sollst, kannst du die Zahlen zunächst nach ihrer Größe ordnen. Je weiter rechts eine Zahl auf dem Zahlenstrahl steht, desto größer ist sie. Hier siehst du die richtige Reihenfolge:

$$50 < 150 < 240 < 330 < 470 < 610 < 730 < 830 < 980$$

Das Zeichen $<$ bedeutet das Gleiche wie **ist kleiner als**.
Wir sehen uns ein Beispiel an.

$$50 < 150$$

Du liest also: **50 ist kleiner als 150**.