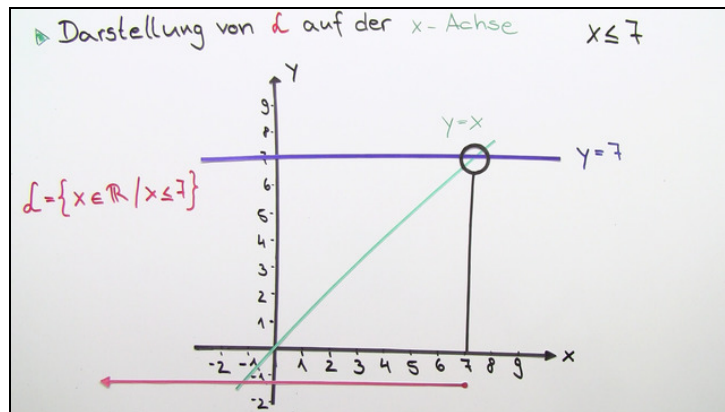




Arbeitsblätter zum Ausdrucken von [sofatutor.com](https://www.sofatutor.com)

Linearen Ungleichungen – Grafisches Lösen



- 1 Ergänze die Erklärung zu linearen Ungleichungen.
- 2 Beschreibe, wie die lineare Ungleichung gelöst werden kann.
- 3 Bestimme die Lösungsmenge der linearen Ungleichung $2x + 3 > 1$
- 4 Entscheide, ob eine lineare Ungleichung vorliegt.
- 5 Ordne jeder der Ungleichungen die Lösungsmenge zu.
- 6 Ermittle die Lösungsmenge der linearen Ungleichung.
- + mit vielen Tipps, Lösungsschlüsseln und Lösungswegen zu allen Aufgaben



Das komplette Paket, inkl. aller Aufgaben, Tipps, Lösungen und Lösungswege gibt es für alle Abonnenten von [sofatutor.com](https://www.sofatutor.com)



Ergänze die Erklärung zu linearen Ungleichungen.

Wähle die korrekten Aussagen aus.

- A
Lineare Ungleichungen sind Gleichungen.
- B
Bei linearen Ungleichungen liegt die Unbekannte nur in der ersten Potenz vor.
- C
Bei linearen Ungleichungen steht die Unbekannte im Nenner.
- D
Ungleichungen bilden Größenverhältnisse ab.
- E
Es werden die Relationszeichen $<$, \leq , \neq verwendet.
- F
Es werden die Relationszeichen $<$, \leq , $>$ oder \geq verwendet.



Unsere Tipps für die Aufgaben

1
von 6

Ergänze die Erklärung zu linearen Ungleichungen.

1. Tipp

Zum Beispiel ist $x < 4$ eine Ungleichung und $x = 4$ eine Gleichung.

2. Tipp

Die Ungleichungen werden nach der höchsten Potenz benannt:

- $2x - 4 > 5$ ist eine lineare und
 - $2x^2 - 4 > 5$ ist eine quadratische Ungleichung.
-



Lösungen und Lösungswege für die Aufgaben

1
von 6

Ergänze die Erklärung zu linearen Ungleichungen.

Lösungsschlüssel: B, D, F

Was sind lineare Ungleichungen?

- Linear bedeutet, dass die Unbekannte, zum Beispiel x , nur in der ersten Potenz und nicht im Nenner vorkommt.

- Ungleichungen bilden Größenvergleiche ab. Diese werden durch Relationszeichen dargestellt.

$a < b$ bedeutet, dass a kleiner als b ist.

$a \leq b$ bedeutet, dass a kleiner oder gleich b ist.

$a > b$ bedeutet, dass a größer als b ist.

$a \geq b$ bedeutet, dass a größer oder gleich b ist.