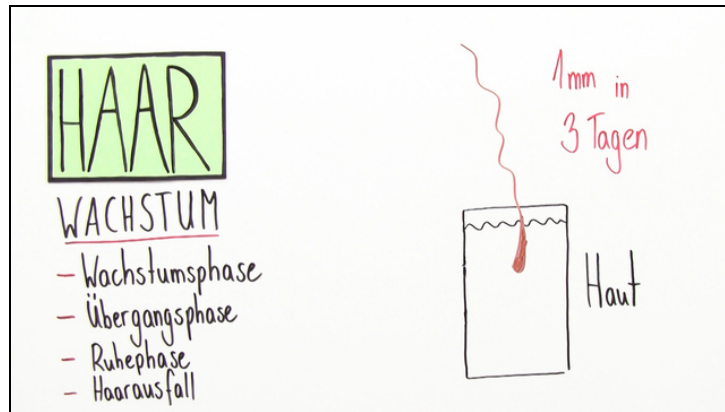




Arbeitsblätter zum Ausdrucken von [sofatutor.com](https://www.sofatutor.com)

# Das Fell der Säugetiere



- 1 Skizziere den Aufbau von Fell.
- 2 Nenne Funktionen von Haaren.
- 3 Bestimme die Phasen des Haarwachstums.
- 4 Prüfe, ob es sich bei den dargestellten Tieren um Säugetiere mit oder ohne Fell handelt.
- 5 Erkläre verschiedene Fellanpassungen.
- 6 Untersuche, ob es sich beim Horn um eine spezielle Anpassung des Haares handelt.
- + mit vielen Tipps, Lösungsschlüsseln und Lösungswegen zu allen Aufgaben

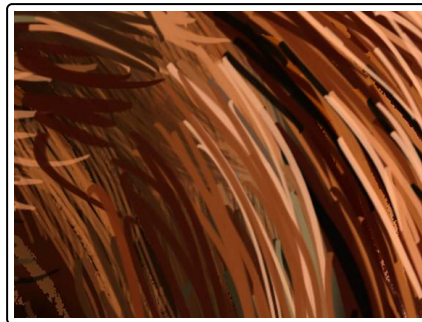


Das komplette Paket, inkl. aller Aufgaben, Tipps, Lösungen und Lösungswege gibt es für alle Abonnenten von [sofatutor.com](https://www.sofatutor.com)



## Skizziere den Aufbau von Fell.

Setze die richtigen Begriffe in die Lücken ein.



Wollhaar

dicht

Deckhaar

Farbe

Das Fell setzt sich aus zwei unterschiedlichen Haararten zusammen:

Das .....<sup>1</sup> oder auch *Fellhaar* ist kräftig. Es bildet den Hauptanteil eines Fells und bestimmt seine .....<sup>2</sup>.

Das .....<sup>3</sup> (*Unterfell*) ist dagegen dünn und gekräuselt. Die Haare stehen hier .....<sup>4</sup> beieinander und umgeben die Fellhaare.



## Unsere Tipps für die Aufgaben

1  
von 6

### Skizziere den Aufbau von Fell.

#### 1. Tipp

Fellhaare sind länger als Wollhaare und bestimmen die Farbe des Fells.

---

#### 2. Tipp

Die Wollhaare schützen das Tier vor Kälte und stehen daher sehr dicht beieinander.

---



## Lösungen und Lösungswege für die Aufgaben

1  
von 6

### Skizziere den Aufbau von Fell.

**Lösungsschlüssel:** 1: Deckhaar // 2: Farbe // 3: Wollhaar // 4: dicht

Als **Fell** wird die Haut von Säugetieren bezeichnet, das mit bis zu 400 Haaren pro cm<sup>2</sup> besetzt sein kann. Ist die Behaarung noch stärker, spricht man von *Pelz*.

Das Fell besteht einerseits aus **Deck-** bzw. **Fellhaaren**. Diese sind sehr kräftig. Da sie den Hauptanteil des Fells bilden, bestimmen sie auch die **Fellfarbe**.

Jedes Deckhaar wird von **Wollhaaren** (Unterfell) umgeben. Diese stehen dicht beieinander und schützen das Tier vor Kälte (*Wärmeisolierung*). Sie sind dünn und gekräuselt und mit dem *Flaumhaar* des Menschen vergleichbar.