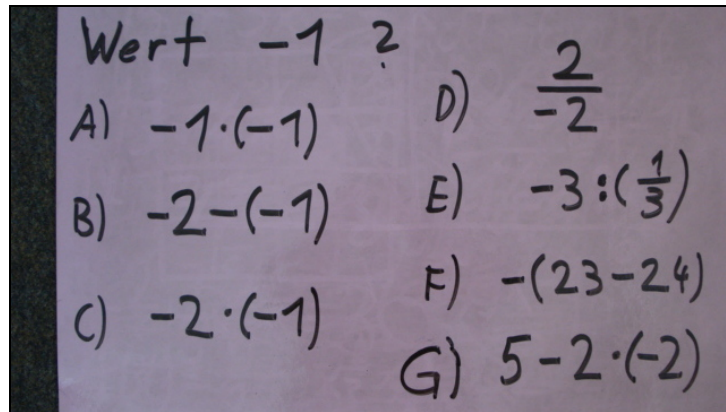




Arbeitsblätter zum Ausdrucken von [sofatutor.com](https://www.sofatutor.com)

Rechnen mit negativen Zahlen



- 1 **Gib an, welche Rechenregel zur Berechnung des Terms verwendet wird.**
- 2 Vervollständige die Rechenregeln.
- 3 Bestimme, welche Terme das Ergebnis -1 haben.
- 4 Berechne die folgenden Terme.
- 5 Entscheide, welcher der Terme den Wert 3 hat.
- 6 Leite das Ergebnis des Terms her.
- + mit vielen Tipps, Lösungsschlüsseln und Lösungswegen zu allen Aufgaben



Das komplette Paket, **inkl. aller Aufgaben, Tipps, Lösungen und Lösungswege** gibt es für alle Abonnenten von [sofatutor.com](https://www.sofatutor.com)



Gib an, welche Rechenregel zur Berechnung des Terms verwendet wird.

Wähle die korrekte Aussage aus.

$$-2 - (-1) = -2 + 1 = -1$$

- A
Durch einen Bruch wird geteilt, indem man mit dem Kehrwert multipliziert.
- B
Es gilt „Punkt vor Strich“.
- C
Es gilt „Minus mal Minus ergibt Plus“.
- D
Dies ist die Dienstagsregel.
- E
Es muss immer von rechts nach links gerechnet werden.
- F
Es gilt „Klammer geht vor Punkt“.



Unsere Tipps für die Aufgaben

1
von 6

Gib an, welche Rechenregel zur Berechnung des Terms verwendet wird.

1. Tipp

Die angewendete Regel löst die Klammer auf.

2. Tipp

Man könnte auch sagen, dass ein Minuszeichen vor einer Klammer in der Klammer die Vorzeichen vertauscht.

3. Tipp

Eine der Regeln ist frei erfunden.



Lösungen und Lösungswege für die Aufgaben

1
von 6

Gib an, welche Rechenregel zur Berechnung des Terms verwendet wird.

Lösungsschlüssel: C

$$-2 - (-1) = -2 + 1 = -1$$

Vor dem Term -1 in Klammern steht ein Minuszeichen.

- Ein Minuszeichen vor einer Klammer kehrt in der Klammer die Vorzeichen um.
- Man kann aber auch sagen, dass „Minus mal Minus Plus ergibt“.

Übrigens:

- Die Dienstagsregel ist erfunden, die gibt es nicht.
- Von rechts nach links wird im Allgemeinen nicht gerechnet, sondern von links nach rechts.