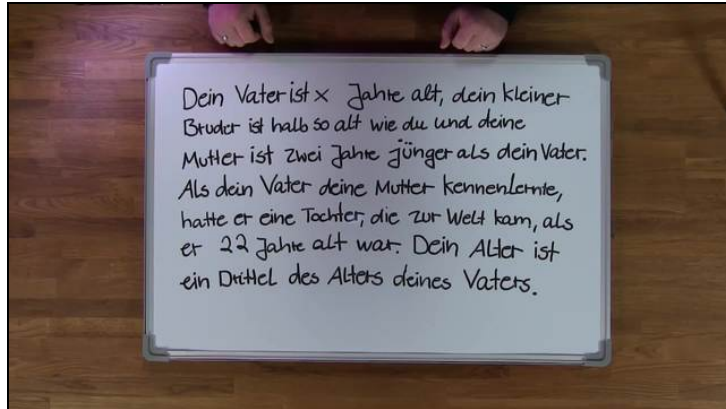




Arbeitsblätter zum Ausdrucken von [sofatutor.com](https://www.sofatutor.com)

Terme aufstellen – Altersaufgabe 1



- 1 **Gib an, welche Rechnung durchgeführt werden muss, wenn in der Aufgabenstellung „halb so alt wie“ steht.**
- 2 **Stelle den Term für „Dein Alter ist ein Drittel des Alters deines Vaters“ auf, wenn der Vater 42 Jahre alt ist.**
- 3 **Bestimme das Alter des Bruders, wenn der Vater 42 Jahre alt ist.**
- 4 **Gib den zugehörigen Term sowie das Ergebnis an.**
- 5 **Berechne das jeweilige Alter der übrigen Personen aus der Aufgabenstellung.**
- 6 **Leite das Alter des kleinen Bruders her, wenn die Tochter des Vaters heute 32 Jahre alt ist.**
- + **mit vielen Tipps, Lösungsschlüsseln und Lösungswegen zu allen Aufgaben**



Das komplette Paket, **inkl. aller Aufgaben, Tipps, Lösungen und Lösungswege** gibt es für alle Abonnenten von [sofatutor.com](https://www.sofatutor.com)



Gib an, welche Rechnung durchgeführt werden muss, wenn in der Aufgabenstellung „halb so alt wie“ steht.

Wähle die korrekte Aussage aus.

Es sei ein Alter bekannt, zum Beispiel 14 Jahre.

- A
Man muss von den 14 Jahren zwei Jahre abziehen.
- B
Man muss zu den unbekanntem Jahren die Hälfte der 14 Jahre addieren.
- C
Man muss 14 Jahre durch 2 dividieren.
- D
Man muss 14 Jahre mit 2 multiplizieren.
- E
Man muss 2 Jahre durch 14 dividieren.
- F
Man muss raten.



Unsere Tipps für die Aufgaben

1
von 6

Gib an, welche Rechnung durchgeführt werden muss, wenn in der Aufgabenstellung „halb so alt wie“ steht.

1. Tipp

Um Textaufgaben zu lösen, müssen die Aussagen, welche sich in dem Text befinden in Terme übersetzt werden.

Du kannst dir dies immer an Beispielen klar machen.

Wenn Paul 7 Jahre alt ist und seine Schwester Uschi 2 Jahre älter, dann ist Uschi $7 + 2 = 9$ Jahre alt.

2. Tipp

Die Hälfte von 20 ist 10. Also ist 10 halb so groß wie 20.

3. Tipp

Die Umkehrung von halb so groß ist doppelt so groß.



Lösungen und Lösungswege für die Aufgaben

1
von 6

Gib an, welche Rechnung durchgeführt werden muss, wenn in der Aufgabenstellung „halb so alt wie“ steht.

Lösungsschlüssel: C

Wie kann die Aussage „halb so alt wie“ in einen mathematischen Term übersetzt werden?

Man kann sich eine solche Aussage an Beispielen klarmachen.

- Paul hat halb so viele Schokokäfer wie Luke. Luke hat sechs Schokokäfer. Wie viele Schokokäfer besitzt Paul? Richtig: drei.
- Anna übt Termaufgaben. Sie hat schon 16 Aufgaben bearbeitet. Lole hat halb so viele Aufgaben bearbeitet: Das sind $16 : 2 = 8$.
- ...

Man muss das bekannte Alter, also 14 Jahre, durch 2 dividieren, das heißt teilen: $14 : 2 = 7$.