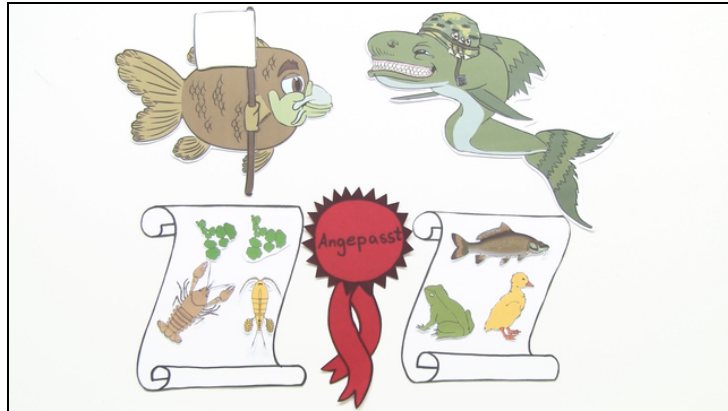




Arbeitsblätter zum Ausdrucken von [sofatutor.com](https://www.sofatutor.com)

# Friedfische und Raubfische



- 1 **Erstelle eine mögliche Nahrungskette.**
- 2 Bestimme die Nahrung von Friedfischen und Raubfischen.
- 3 Benenne Eigenschaften und Unterschiede bei Hecht und Karpfen.
- 4 Bestimme Friedfische und Raubfische.
- 5 Zeige die Abläufe in einem vereinfachten Nahrungsnetz eines Sees auf.
- 6 Charakterisiere das Gleichgewicht zwischen Jägern und Gejagten im See.
- + mit vielen Tipps, Lösungsschlüsseln und Lösungswegen zu allen Aufgaben

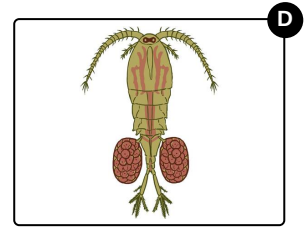
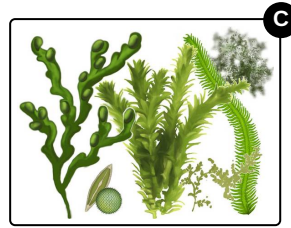
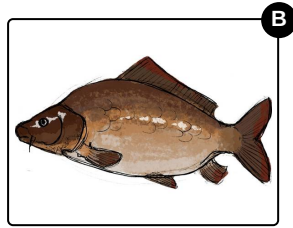
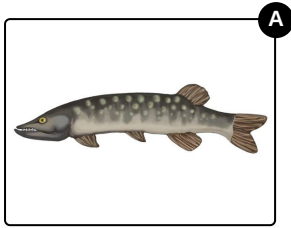


Das komplette Paket, **inkl. aller Aufgaben, Tipps, Lösungen und Lösungswege** gibt es für alle Abonnenten von [sofatutor.com](https://www.sofatutor.com)



## Erstelle eine mögliche Nahrungskette.

Bringe die Bilder in die richtige Reihenfolge.



RICHTIGE REIHENFOLGE



## Unsere Tipps für die Aufgaben

1  
von 6

### Erstelle eine mögliche Nahrungskette.

#### 1. Tipp

Der abgebildete Hüpferling gehört zu den Krebstieren.

---



## Lösungen und Lösungswege für die Aufgaben

1  
von 6

### Erstelle eine mögliche Nahrungskette.

**Lösungsschlüssel:** C, D, B, A

Auch in Seen und Teichen bestehen Beziehungen zwischen den Lebewesen, die zu einer Nahrungskette zusammengefasst werden können.

Eine vereinfachte Nahrungskette kann so aussehen:

Die Wasserpflanzen und Algen werden von Kleintieren, wie z.B. dem Hüpferling, gefressen. Diese werden wiederum von Friedfischen, wie z.B. dem Karpfen, gefressen. Diese werden dann zur Beute von Raubfischen, wie z.B. dem Hecht.