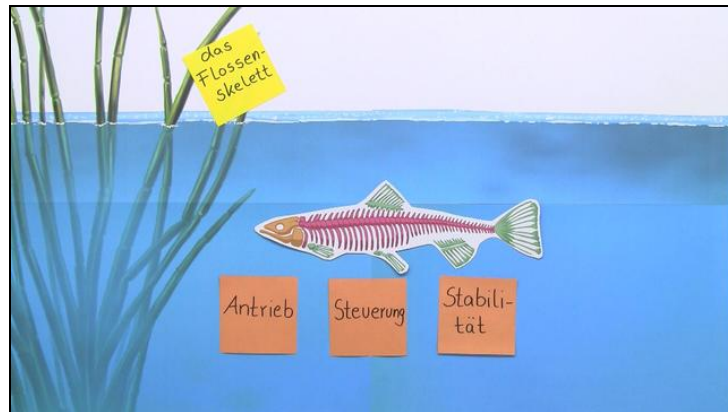




Arbeitsblätter zum Ausdrucken von [sofatutor.com](https://www.sofatutor.com)

# Skelett der Fische



- 1 **Beschrifte die einzelnen Flossen des Flossenskeletts der Fische.**
- 2 Benenne die Teile des Fischeskeletts.
- 3 Beschreibe Bau und Fortbewegung der Fische.
- 4 Ermittle die Funktion bestimmter Körperteile für das Leben der Fische im Wasser.
- 5 Entscheide, welche Tiere zu den Wirbeltieren und welche zu den wirbellosen Tieren gehören.
- 6 Stelle die Gleitgeschwindigkeiten verschiedener Körperformen im Wasser gegenüber.
- + mit vielen Tipps, Lösungsschlüsseln und Lösungswegen zu allen Aufgaben



Das komplette Paket, **inkl. aller Aufgaben, Tipps, Lösungen und Lösungswege** gibt es für alle Abonnenten von [sofatutor.com](https://www.sofatutor.com)



## Beschrifte die einzelnen Flossen des Flossenskeletts der Fische.

Schreibe die richtigen Begriffe in die Lücken.

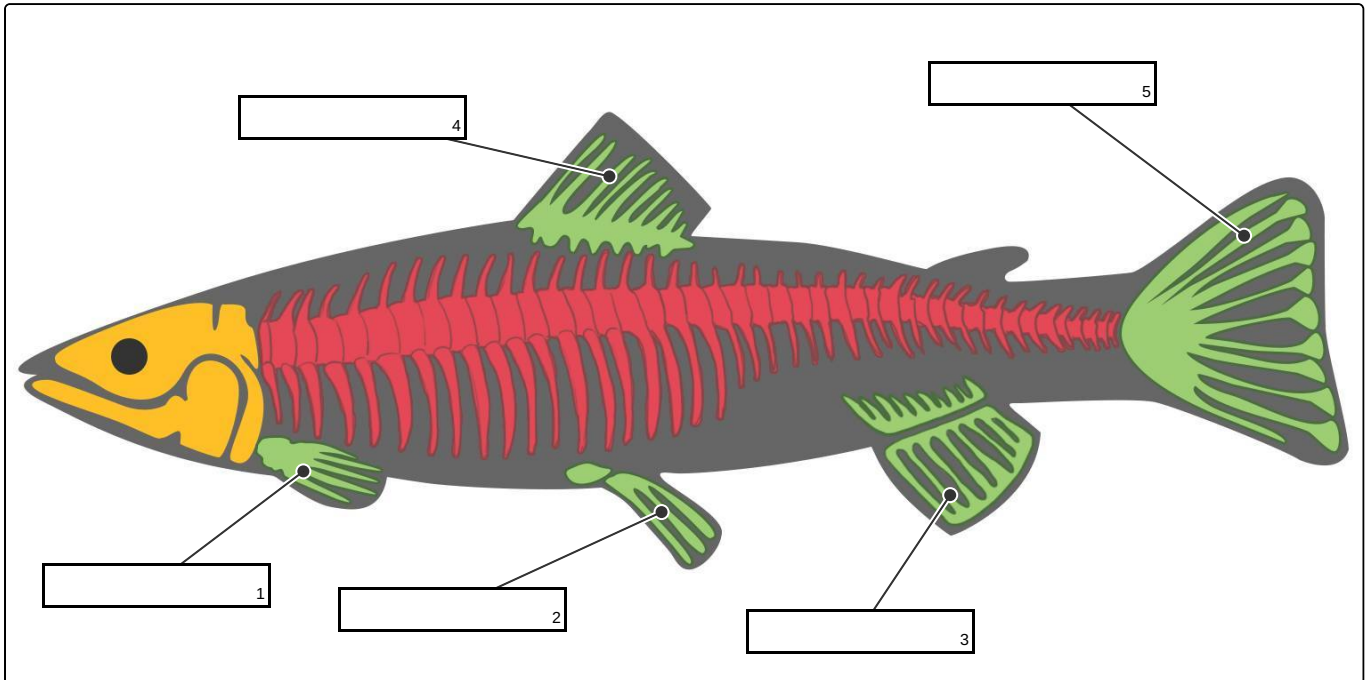
Schwanzflosse

Brustflosse

Rückenflosse

Afterflosse

Bauchflosse





## Unsere Tipps für die Aufgaben

1  
von 6

### **Beschrifte die einzelnen Flossen des Flossenskeletts der Fische.**

#### **1. Tipp**

Die Flossen werden nach ihrer Position am Fischkörper benannt.

---



## Lösungen und Lösungswege für die Aufgaben

1  
von 6

### Beschrifte die einzelnen Flossen des Flossenskeletts der Fische.

**Lösungsschlüssel:** 1: Brustflosse // 2: Bauchflosse // 3: Afterflosse // 4: Rückenflosse // 5: Schwanzflosse

Das Fischskelett besteht neben Kopfskelett, Wirbelsäule und Rippen aus dem Flossenskelett. Das Flossenskelett besteht aus unterschiedlichen Flossen. Die meisten Fische besitzen:

- 2 Brustflossen,
- 2 Bauchflossen,
- 1 Rückenflosse,
- 1 Afterflosse und
- 1 Schwanzflosse.

Manche Fische besitzen auch noch eine Fettflosse hinter der Rückenflosse.