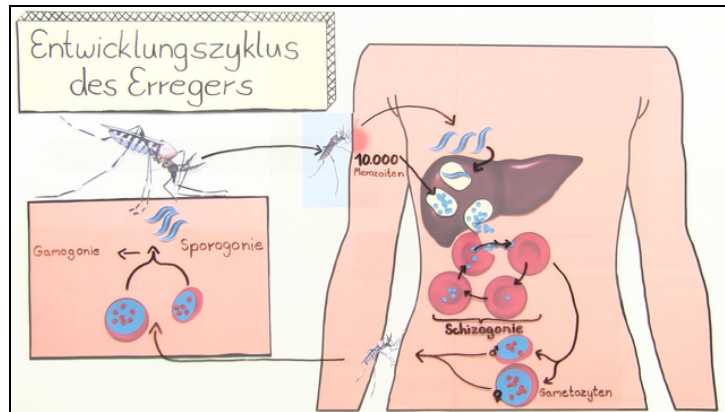




Arbeitsblätter zum Ausdrucken von [sofatutor.com](https://www.sofatutor.com)

# Malaria – gefährliches Sumpffieber



- 1 **Beschreibe Charakteristika des Erregers der Malaria.**
- 2 Beschreibe Probleme bei der Bekämpfung von Malaria.
- 3 Erkläre den Entwicklungszyklus des Erregers der Malaria.
- 4 Beschreibe die Fortpflanzungsart der Schizogenie.
- 5 Treffe zentrale Aussagen zu Inkubationszeit und Symptomen der Malaria.
- 6 Ordne den Erkrankungen ihren Erreger zu.
- + mit vielen Tipps, Lösungsschlüsseln und Lösungswegen zu allen Aufgaben

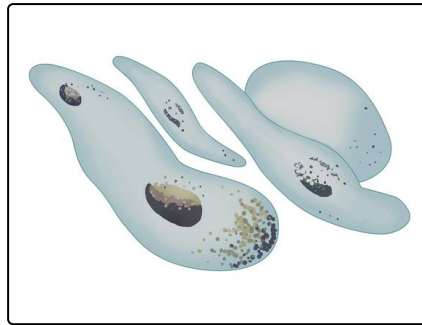


Das komplette Paket, inkl. aller Aufgaben, Tipps, Lösungen und Lösungswege gibt es für alle Abonnenten von [sofatutor.com](https://www.sofatutor.com)



## Beschreibe Charakteristika des Erregers der Malaria.

Verbinde die passenden Elemente miteinander.



Der Erreger der Malaria ist ein endoparasitisches Sporentierchen der Gattung	A	1	wird durch einen Stich auf den Menschen übertragen.
Endoparasitisch bedeutet, dass	B	2	werden durch die <i>Anopheles</i> -Mücke übertragen.
Es gibt unterschiedliche <i>Plasmodium</i> -Erreger, aber alle Erreger	C	3	<i>Plasmodium</i> .
Der Erreger befindet sich im Speichel der Mücke und	D	4	es sich um einen Parasiten handelt, der in einen Organismus eindringt.



## Unsere Tipps für die Aufgaben

1  
von 6

### **Beschreibe Charakteristika des Erregers der Malaria.**

#### **1. Tipp**

Der Erreger der Malaria ist ein Einzeller.

---



## Lösungen und Lösungswege für die Aufgaben

1  
von 6

### **Beschreibe Charakteristika des Erregers der Malaria.**

**Lösungsschlüssel:** A—3 // B—4 // C—2 // D—1

Der Erreger der Malaria ist ein Einzeller der Gattung *Plasmodium*. Es gibt unterschiedlich Arten der Malaria, die auch durch unterschiedliche *Plasmodium*-Arten übertragen werden. Alle Erreger werden aber durch den Stich der Anopheles-Mücke übertragen, wobei der Erreger sich im Speichel der Mücke befindet.