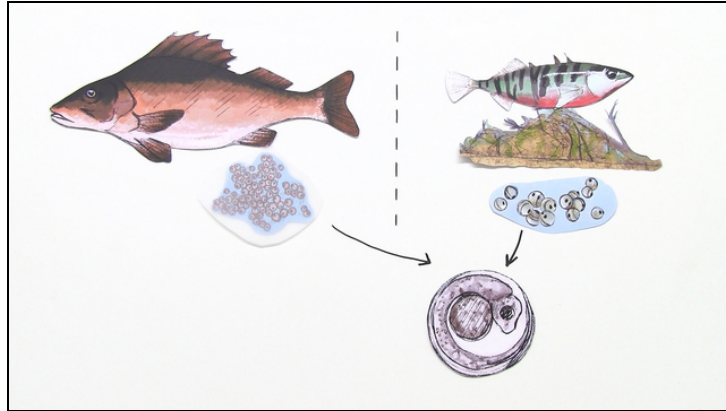




Arbeitsblätter zum Ausdrucken von [sofatutor.com](https://www.sofatutor.com)

# Fische – Fortpflanzung, Brutpflege und Entwicklung



- 1 **Bestimme, zu welchen Jahreszeiten unterschiedliche Fische laichen.**
- 2 Stelle die Entwicklung bei Fischen von der Eiablage bis zum ausgewachsenen Tier dar.
- 3 Fasse die Aufzucht der Jungen beim Stichling zusammen.
- 4 Untersuche, wie sich die Fortpflanzung der Stichlinge von der Fortpflanzung anderer Fischarten unterscheidet.
- 5 Ordne ein, an welcher Stelle der Nahrungskette Fische stehen.
- 6 Stelle die Laichwanderungen verschiedener Fischarten gegenüber.
- + mit vielen Tipps, Lösungsschlüsseln und Lösungswegen zu allen Aufgaben

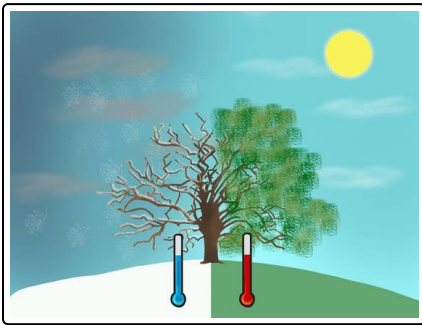


Das komplette Paket, **inkl. aller Aufgaben, Tipps, Lösungen und Lösungswege** gibt es für alle Abonnenten von [sofatutor.com](https://www.sofatutor.com)



## Bestimme, zu welchen Jahreszeiten unterschiedliche Fische laichen.

Ordne die Fische zur richtigen Jahreszeit.



Obwohl die Fortpflanzung bei allen Fischen ähnlich abläuft, laichen sie zu unterschiedlichen Jahreszeiten. Weißt du, wann die unterschiedlichen Fische laichen?

Lachs **1**

Karpfen **2**

Hecht **3**

Barsch **4**

Bachforelle **5**

---

---

---

---

---

---

---

---

**A**  
Sommer- und  
Frühjahrs-laicher

**B**  
Herbst- und  
Winter-laicher

---

---

---

---

---

---

---

---

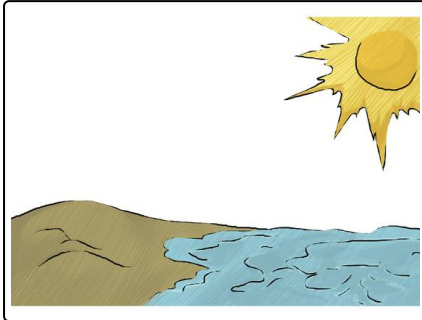


## Unsere Tipps für die Aufgaben

1  
von 6

### Bestimme, zu welchen Jahreszeiten unterschiedliche Fische laichen.

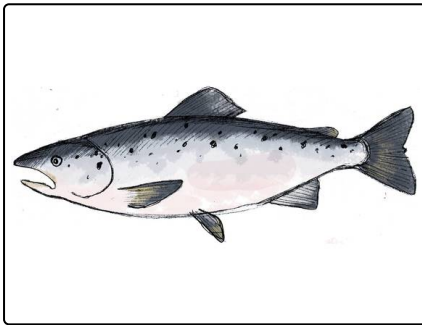
#### 1. Tipp



Im Herbst und im Winter laichen nur wenige Fische. Die meisten Fische laichen im Frühjahr und im Sommer.

---

#### 2. Tipp



Im Winter laichen vor allem lachsartige Fische. Neben dem Lachs gehören hierzu auch verschiedene Forellenarten.

---



## Lösungen und Lösungswege für die Aufgaben

1  
von 6

### Bestimme, zu welchen Jahreszeiten unterschiedliche Fische laichen.

**Lösungsschlüssel:** A: 2, 3, 4 // B: 1, 5

In der kalten Jahreszeit von Oktober bis März laichen in erster Linie Lachsartige wie die Bachforelle, die Seeforelle und natürlich der Lachs.

Wesentlich mehr Fische laichen im Frühjahr und im Sommer. Dazu zählen Karpfenartige, Barsche und Hechte.