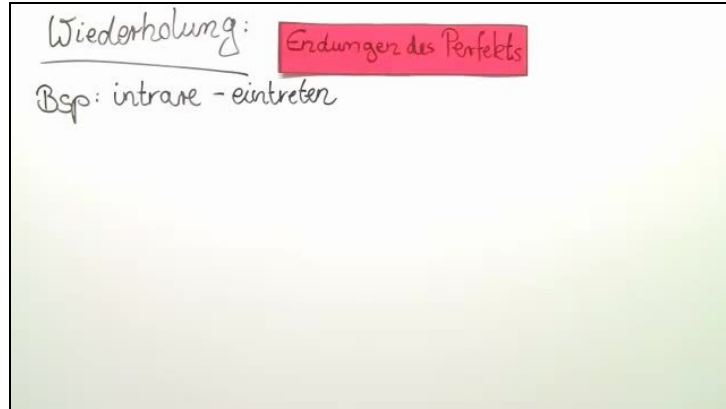




Arbeitsblätter zum Ausdrucken von [sofatutor.com](https://www.sofatutor.com)

Wie wird das Perfekt gebildet?



- 1 **Ordne die Wortbausteine so, dass sich Perfektformen ergeben.**
- 2 Ordne den Bildungsweisen des Perfekt je ein Beispiel zu.
- 3 Nenne Beispiele für die Bildungsweisen des Perfekt.
- 4 Bestimme die fehlenden Formen in der Tabelle.
- 5 Bestimme die entsprechenden Formen im Perfekt.
- 6 Bilde das Perfekt im Singular und Plural.
- + mit vielen Tipps, Lösungsschlüsseln und Lösungswegen zu allen Aufgaben

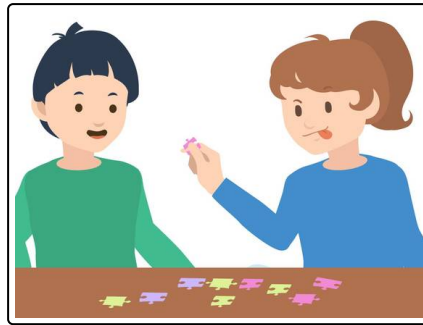


Das komplette Paket, **inkl. aller Aufgaben, Tipps, Lösungen und Lösungswege** gibt es für alle Abonnenten von [sofatutor.com](https://www.sofatutor.com)



Ordne die Wortbausteine so, dass sich Perfektformen ergeben.

Bringe sie in die richtige Reihenfolge.



1

A u	B mon	C erunt
---------------	-----------------	-------------------

RICHTIGE REIHENFOLGE

2

A ama	B it	C v
-----------------	----------------	---------------

RICHTIGE REIHENFOLGE

3

A s	B i	C con	D scrip
---------------	---------------	-----------------	-------------------

RICHTIGE REIHENFOLGE

4

A mus	B i	C lĕg
-----------------	---------------	-----------------

RICHTIGE REIHENFOLGE

5

A isti	B cu	C curr
------------------	----------------	------------------

RICHTIGE REIHENFOLGE



Unsere Tipps für die Aufgaben

1
von 6

Ordne die Wortbausteine so, dass sich Perfektformen ergeben.

1. Tipp

Jedes Verb ist in mehrere Bausteine zerlegt worden: Du wirst immer **eine Personalendung**, ein **Tempuszeichen** und eine **Wurzel** finden. Manchmal kommt eine **Vorsilbe** hinzu.

2. Tipp

Beachte die Personalendungen im Perfekt.

3. Tipp

Die Formen stammen von den Verben *monere*, *amare*, *conscribere*, *legere* und *currere*. Alle haben eine unterschiedliche Art der Perfektbildung.



Lösungen und Lösungswege für die Aufgaben

1
von 6

Ordne die Wortbausteine so, dass sich Perfektformen ergeben.

Lösungsschlüssel: mon u erunt // ama v it // con scrip s i // lēg i mus // cu curr isti

Die Formen stammen von den Verben *monere*, *amare*, *conscribere*, *legere* und *currere*. Alle haben eine unterschiedliche Art der Perfektbildung:

- *monere* bildet das **u-Perfekt**
- *amare* bildet das **v-Perfekt**
- *conscribere* bildet das **s-Perfekt**
- Bei *legere* wird der Stammvokal gedehnt - *lēgi* (mit langem *e*). Man nennt das **Dehnungsperfekt**.
- Und *currere* hat das **Reduplikationsperfekt**: Dabei werden die ersten Buchstaben des Präsensstamms wiederholt und die Perfektendungen daran gehängt (*cu-curr-i*).

Wenn du dir unsicher bist, von welchem Verb die Formen kommen, kannst du auch die Endungen zuerst ordnen: Alle Verben haben im Perfekt die exakt gleichen **Personalendungen**, auch wenn sie den Perfektstamm unterschiedlich bilden: *-i*, *-isti*, *-it*, *-imus*, *-istis*, *-erunt*.

Ordne diese notfalls zuerst nach hinten und überlege dann, wie der Rest des Wortes heißen könnte. Richtig sortiert lauten die Verbformen: *monuerunt*, *amavit*, *conscripsi*, *legimus* und *cucurristi*.