



Arbeitsblätter zum Ausdrucken von [sofatutor.com](https://www.sofatutor.com)

# Vogelkunde - Schnäbel und Füße verraten sie



- 1 **Benenne unterschiedliche Vogelarten.**
- 2 Benenne die jeweiligen Schnabelformen der abgebildeten Vogelarten.
- 3 Bestimme die Funktionen der einzelnen Fußformen.
- 4 Erkläre den Körperbau eines Vogels.
- 5 Benenne weitere Vertreter der genannten Fuß- und Schnabelformen.
- 6 Erkläre, was man unter dem Begriff der *ökologischen Nische* versteht.
- + mit vielen Tipps, Lösungsschlüsseln und Lösungswegen zu allen Aufgaben



Das komplette Paket, inkl. aller Aufgaben, Tipps, Lösungen und Lösungswege gibt es für alle Abonnenten von [sofatutor.com](https://www.sofatutor.com)



## Benenne unterschiedliche Vogelarten.

Setze die Begriffe in die Lücken der passenden Abbildung ein.

Schwalbe

Rotkelchen

Graureiher

Steinadler

Buntspecht

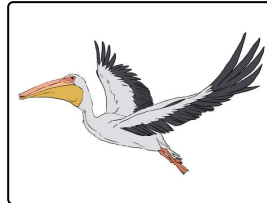
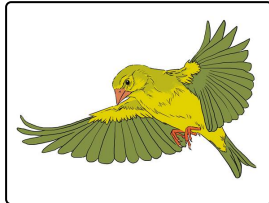
Blaumeise

Mäusebussard

Grünfink

Hausgans

Pelikan

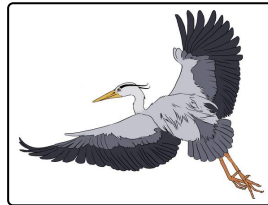


..... 1

..... 2

..... 3

..... 4



..... 5



## Unsere Tipps für die Aufgaben

1  
von 6

### **Benenne unterschiedliche Vogelarten.**

#### **1. Tipp**

Der Graureiher trägt einen Schnabel, mit dem er besonders gut fischen kann.

---



## Lösungen und Lösungswege für die Aufgaben

1  
von 6

### Benenne unterschiedliche Vogelarten.

**Lösungsschlüssel:** 1: Steinadler // 2: Grünfink // 3: Pelikan // 4: Schwalbe // 5: Graureiher

An der Schnabelform und an der Form der Füße kannst du die unterschiedlichen Vogelarten leicht erkennen. Hier siehst du den Steinadler, den Grünfink, einen Pelikan, eine Schwalbe und einen Graureiher.