



Arbeitsblätter zum Ausdrucken von [sofatutor.com](https://www.sofatutor.com)

# Proximate und ultimate Ursachen



- 1 Definiere den Begriff **Schlüsselreiz**.
- 2 Gib an, was unter proximativen und ultimativen Ursachen zu verstehen ist.
- 3 Bestimme für ausgewählte Beispiele die proximativen und ultimativen Ursachen.
- 4 Arbeite heraus, wie Schlüsselreize bei Tieren untersucht werden.
- 5 Begründe Verhaltensweisen im Hinblick auf proximate und ultimate Ursachen.
- 6 Ermittle die *Vier Grundfragen der Biologischen Forschung* nach Nikolaas Tinbergen.
- + mit vielen Tipps, Lösungsschlüsseln und Lösungswegen zu allen Aufgaben



Das komplette Paket, **inkl. aller Aufgaben, Tipps, Lösungen und Lösungswege** gibt es für alle Abonnenten von [sofatutor.com](https://www.sofatutor.com)



## Definiere den Begriff *Schlüsselreiz*.

Trage die richtigen Begriffe in die Lücken ein.

Ein Schlüsselreiz ist ein spezifischer \_\_\_\_\_<sup>1</sup>, welcher ein bestimmtes  
\_\_\_\_\_<sup>2</sup> auslöst.

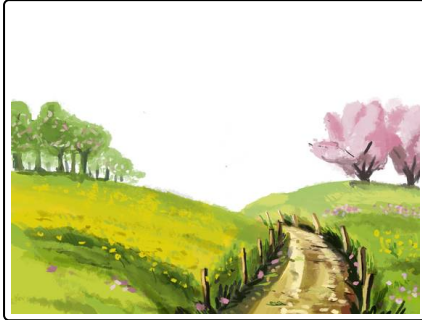


## Unsere Tipps für die Aufgaben

1  
von 6

### Definiere den Begriff *Schlüsselreiz*.

#### 1. Tipp



Der Schlüsselreiz für das Singen männlicher Vögel im Frühjahr oder das Quaken männlicher Frösche im Frühjahr ist die zunehmende Tageslänge.

---



## Lösungen und Lösungswege für die Aufgaben

1  
von 6

### Definiere den Begriff *Schlüsselreiz*.

**Lösungsschlüssel:** 1: Reiz // 2: Verhalten

Ein **Schlüsselreiz** löst ein bestimmtes *Verhalten* aus. Dieses Verhalten kann instinktiv sein. Ein solcher Reiz wird auch als *Auslöser* bezeichnet.

Ein Schlüsselreiz wird meist als *einfach*, *auffällig* und *eindeutig* beschrieben.

Als Beispiel hast du die zunehmende Tageslänge als Schlüsselreiz für das Singen männlicher Vögel kennengelernt.