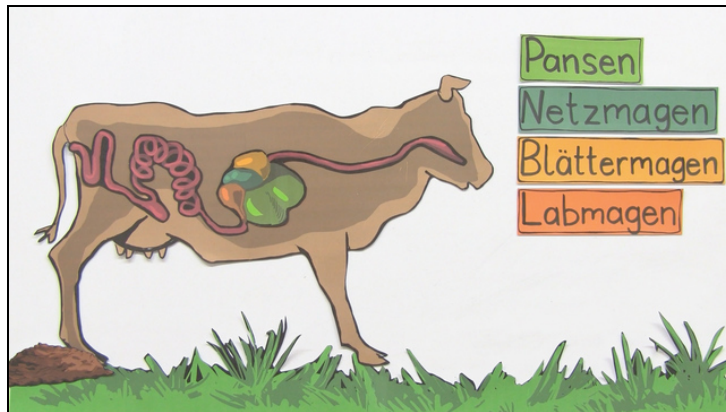




Arbeitsblätter zum Ausdrucken von [sofatutor.com](https://www.sofatutor.com)

# Das Rind - ein Wiederkäuer



- 1 **Benenne Charakteristika des Gebisses vom Rind.**
- 2 Beschreibe die Anatomie des Rindes.
- 3 Beschreibe den Ablauf der Verdauung beim Rind.
- 4 Bestimme unterschiedliche Gebisstypen.
- 5 Nenne Ordnungen der Säugetiere.
- 6 Ermittle Vertreter der Ordnungen Paarhufer und Unpaarhufer.
- + mit vielen Tipps, Lösungsschlüsseln und Lösungswegen zu allen Aufgaben



Das komplette Paket, **inkl. aller Aufgaben, Tipps, Lösungen und Lösungswege** gibt es für alle Abonnenten von [sofatutor.com](https://www.sofatutor.com)



## Benenne Charakteristika des Gebisses vom Rind.

Schreibe die Begriffe an die korrekte Position im Bild.

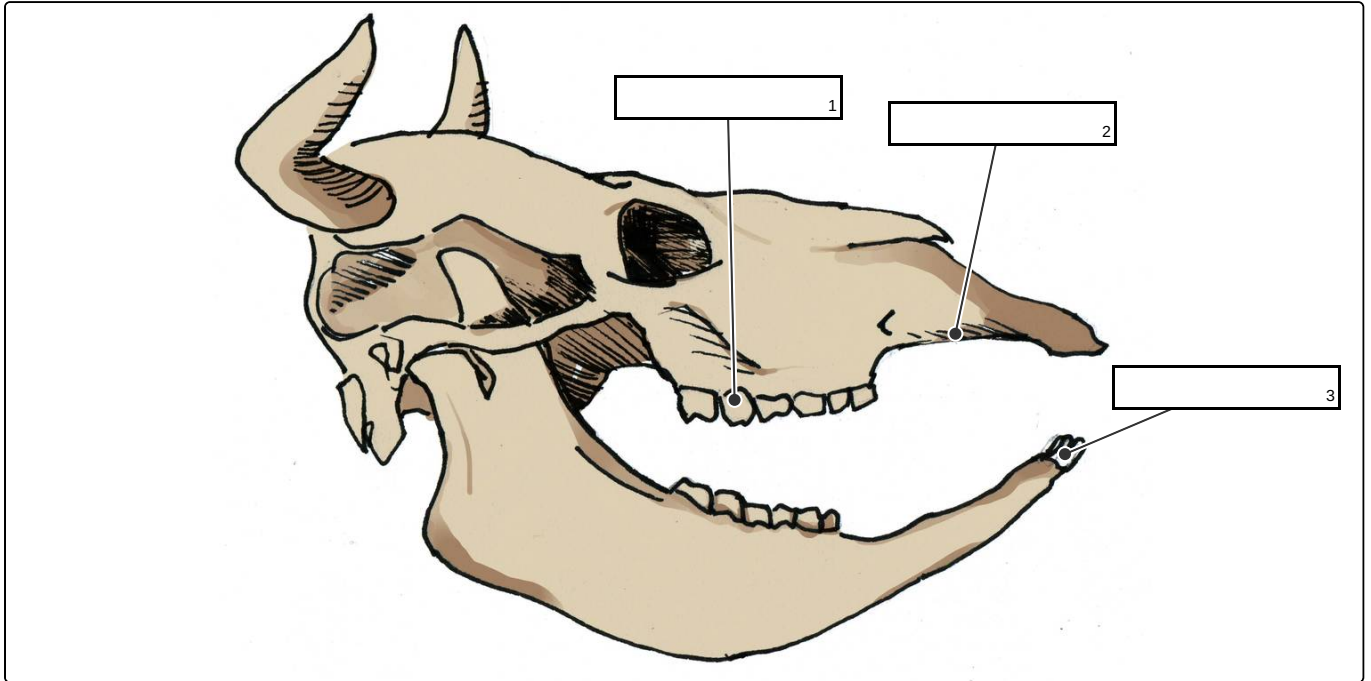
Schneidezähne

Fangzähne

Eckzähne

Knorpel

Backenzähne





## Unsere Tipps für die Aufgaben

1  
von 6

### **Benenne Charakteristika des Gebisses vom Rind.**

#### **1. Tipp**

Das Rind verfügt über ein Pflanzenfressergebiss.

---

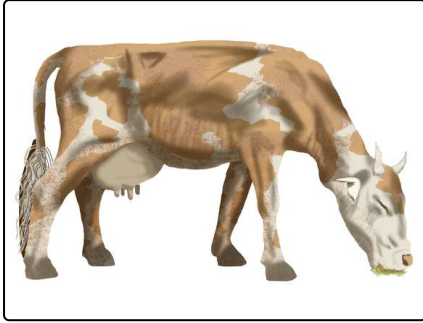


## Lösungen und Lösungswege für die Aufgaben

1  
von 6

### Benenne Charakteristika des Gebisses vom Rind.

**Lösungsschlüssel:** 1: Backenzähne // 2: Knorpel // 3: Schneidezähne



Das Rind ist ein **Pflanzenfresser**. Mithilfe seiner Schneidezähne im unteren Bereich seines Kiefers und der Knorpelleiste im Oberkiefer rupft es das Gras aus und schluckt es zunächst herunter. Wenn das Gras wieder hochgewürgt wird, wird es von den flachen Backenzähnen zerkleinert. Dadurch, dass die Backenzähne eine stets raue Oberfläche besitzen, kann das Gras besonders gut zermahlen werden.