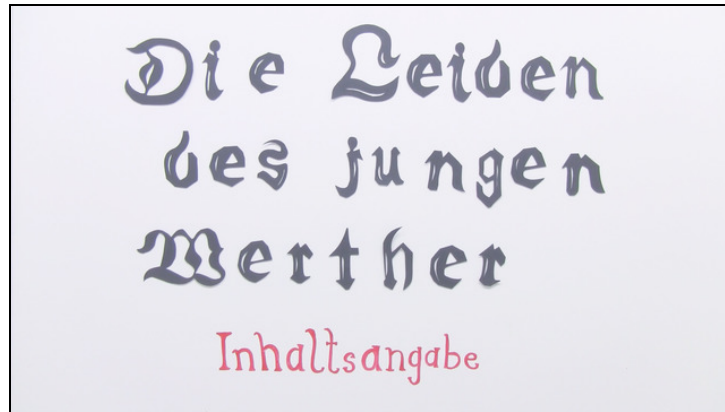




Arbeitsblätter zum Ausdrucken von [sofatutor.com](https://www.sofatutor.com)

„Die Leiden des jungen Werther“ – Inhaltsangabe (Goethe)



- 1 **Gib an, wo sich Werther in Lotte verliebt.**
- 2 Gib die Zeitspanne an, über die sich die Handlung des Romans erstreckt.
- 3 Bestimme, welcher Textsorte Goethes „Die Leiden des jungen Werther“ zuzuordnen ist.
- 4 Fasse zusammen, in welcher Reihenfolge sich die Ereignisse im Roman abspielen.
- 5 Ordne Zitate aus Goethes „Die Leiden des jungen Werther“ der passenden Situation im Werk zu.
- 6 Formuliere die Einleitung für eine Inhaltsangabe zum Werk.
- + mit vielen Tipps, Lösungsschlüsseln und Lösungswegen zu allen Aufgaben



Das komplette Paket, **inkl. aller Aufgaben, Tipps, Lösungen und Lösungswege** gibt es für alle Abonnenten von [sofatutor.com](https://www.sofatutor.com)



Gib an, wo sich Werther in Lotte verliebt.

Wähle die richtige Antwort aus.



bei einem Spaziergang **A**

bei einem Besuch bei Lotte **B**

auf einem Ball **C**

im Kino **D**



Unsere Tipps für die Aufgaben

1
von 6

Gib an, wo sich Werther in Lotte verliebt.

1. Tipp

Überlege, wann sich Lotte und Werther das erste Mal begegnen.



Lösungen und Lösungswege für die Aufgaben

1
von 6

Gib an, wo sich Werther in Lotte verliebt.

Lösungsschlüssel: C

Werther verliebt sich schon bei ihrer ersten Begegnung in Lotte. Er sieht Lotte zum ersten Mal in ihrem Elternhaus, wo er sie für einen Ball abholt, zu dem er sie begleiten soll. Schon in diesem Moment ist er von ihr hingerissen. Auf dem Ball verliebt sich Werther schließlich in Lotte. Besuche bei ihr und gemeinsame Spaziergänge finden erst später statt. Dabei vertiefen sich seine Gefühle und die Hoffnungslosigkeit über eine niemals mögliche gemeinsame Zukunft entwickelt sich zu einem Hauptkonflikt des Romans.