



Arbeitsblätter zum Ausdrucken von [sofatutor.com](https://www.sofatutor.com)

# Honigbiene – innerer und äußerer Bau



- 1 **Benenne die Mundwerkzeuge der Honigbiene.**
- 2 Beschreibe die Anatomie der Honigbiene.
- 3 Beschreibe wichtige Bereiche des Körpers der Honigbiene.
- 4 Erkläre die Funktionsweise eines offenen Blutkreislaufsystems.
- 5 Beschreibe den Körperbau einer Ameise.
- 6 Erkläre, warum Honigbienen für den Erhalt einer Obstplantage von großer Bedeutung sind.
- + mit vielen Tipps, Lösungsschlüsseln und Lösungswegen zu allen Aufgaben



Das komplette Paket, **inkl. aller Aufgaben, Tipps, Lösungen und Lösungswege** gibt es für alle Abonnenten von [sofatutor.com](https://www.sofatutor.com)



## Benenne die Mundwerkzeuge der Honigbiene.

Schreibe die Begriffe an die korrekte Position im Bild.

Unterlippe

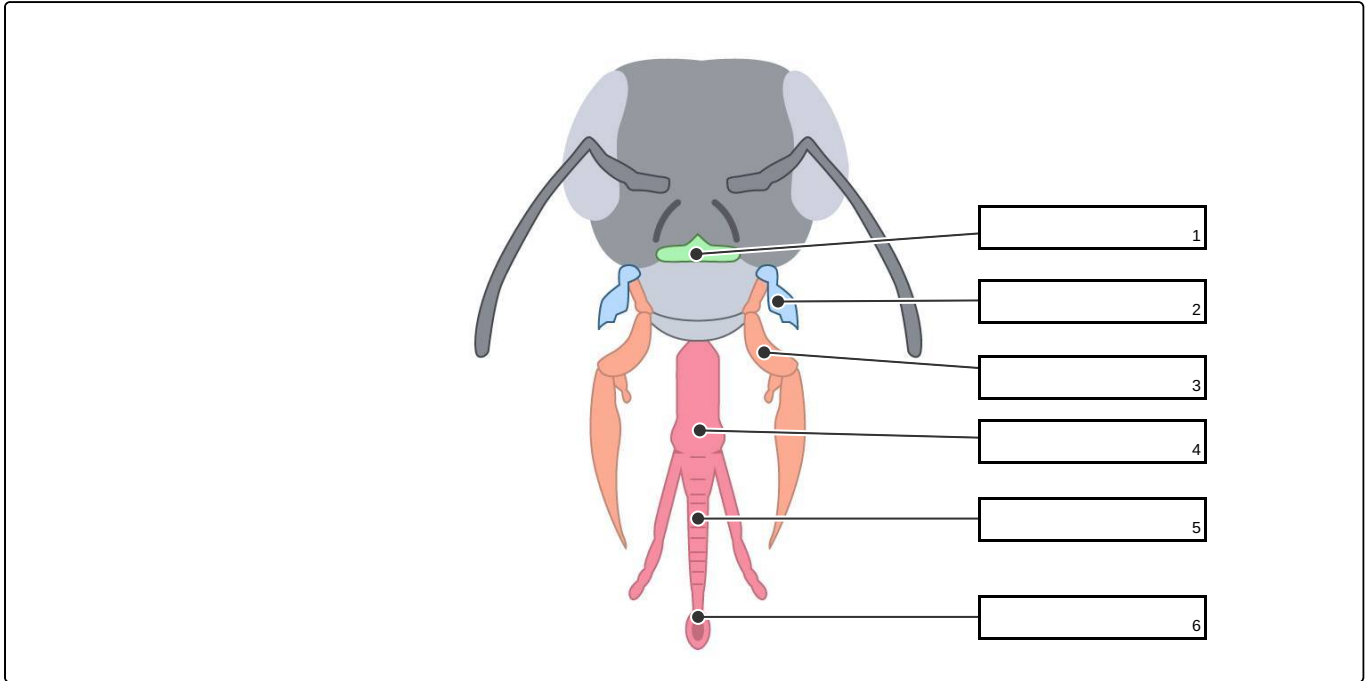
Zunge

Löffelchen

Unterkiefer

Oberlippe

Oberkiefer





## Unsere Tipps für die Aufgaben

1  
von 6

### **Benenne die Mundwerkzeuge der Honigbiene.**

#### **1. Tipp**

Welcher Teil des Mundwerkzeugs der Biene sieht aus wie ein Löffel?

---



## Lösungen und Lösungswege für die Aufgaben

1  
von 6

### Benenne die Mundwerkzeuge der Honigbiene.

**Lösungsschlüssel:** 1: Oberlippe // 2: Oberkiefer // 3: Unterkiefer // 4: Unterlippe // 5: Zunge // 6: Löffelchen

Bienen verfügen über **kräftige Mundwerkzeuge**. Diese bestehen aus **Oberlippe**, **Oberkiefer**, **Unterkiefer** und **Unterlippe**. Die **Zunge** mit dem **Löffelchen** dient der Aufnahme des Nektars.