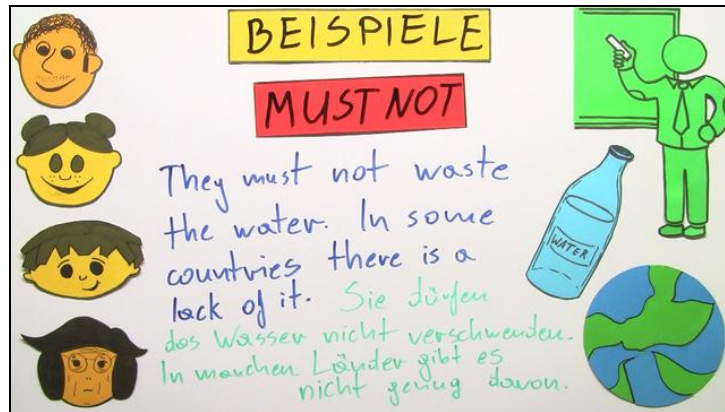




Arbeitsblätter zum Ausdrucken von [sofatutor.com](https://www.sofatutor.com)

Modal Verbs: must and must not



- 1 Bestimme, welche der Sätze Aufforderungen und welche Verbote ausdrücken.
- 2 Bestimme, welche Aussagen korrekt sind.
- 3 Ergänze *must* oder *must not* in den vorgegebenen Sätzen.
- 4 Bilde richtige Sätze.
- 5 Benenne das Modalverb und das Vollverb, die in den Aussagen genannt werden.
- 6 Vervollständige den Lückentext mit *must* oder *must not*.
- + mit vielen Tipps, Lösungsschlüsseln und Lösungswegen zu allen Aufgaben

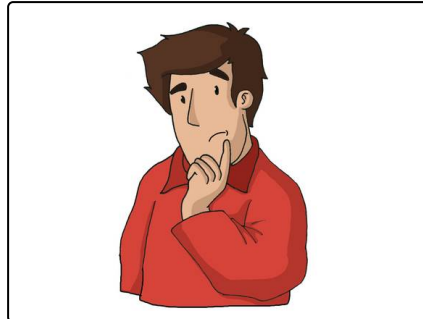


Das komplette Paket, inkl. aller Aufgaben, Tipps, Lösungen und Lösungswege gibt es für alle Abonnenten von [sofatutor.com](https://www.sofatutor.com)



Bestimme, welche der Sätze Aufforderungen und welche Verbote ausdrücken.

Ordne den Sätzen jeweils die Bezeichnung *Aufforderung* oder *Verbot* zu.



Verbot Verbot Verbot Aufforderung Aufforderung Aufforderung

1 They must not waste water. In some countries there is a lack of it.
•¹

2 You must do your homework.
•²

3 We must go now!
•³

4 They must win this game. We came to see their victory.
•⁴

5 They must not steal the bike.
•⁵



Unsere Tipps für die Aufgaben

1
von 6

Bestimme, welche der Sätze Aufforderungen und welche Verbote ausdrücken.

1. Tipp

Must steht für Aufforderungen.



Lösungen und Lösungswege für die Aufgaben

1
von 6

Bestimme, welche der Sätze Aufforderungen und welche Verbote ausdrücken.

Lösungsschlüssel: 1: Verbot // 2: Aufforderung // 3: Aufforderung // 4: Aufforderung // 5: Verbot

Um diese Aufgabe lösen zu können, musst du nach den Modalverben *must* und *must not* in den vorgegebenen Sätzen suchen. Sie bestimmen, ob es sich um eine Aufforderung (*must - müssen*) oder um ein Verbot (*must not - nicht dürfen*) handelt.

Beispiele:

- *We must go now!* - Wir müssen jetzt gehen!
- *They must not waste water.* - Sie dürfen kein Wasser verschwenden.