



Arbeitsblätter zum Ausdrucken von sofaturator.com

# Attributsätze

Attributsätze → Satzgefüge

Attributsatz ersetzt Teil des Hauptsatzes  
↳ ersetzt **Attribut = Ergänzung**  
↳ Ausdruck, der einen anderen näher beschreibt  
↳ häufig **Adjektive**

„Das junge Mädchen fährt allein in den Urlaub.“  
Attribut zu

Attributsatz: „Das Mädchen, das jung ist, fährt allein in den Urlaub.“

- 1 Ergänze die Hauptsätze durch passende Attributsätze.
- 2 Gib an, welche der folgenden Aussagen über Attributsätze zutreffen.
- 3 Gib an, ob der Gliedsatz nach seinem *Inhalt* oder nach der *Art der Verknüpfung* benannt ist.
- 4 Bestimme die *Attributsätze* in einem langen Satz.
- 5 Bilde Attributsätze aus den *kursiv* geschriebenen Attributen.
- 6 Bilde Attribute oder Attributsätze aus den *kursiv* geschriebenen Satzteilen.
- + mit vielen Tipps, Lösungsschlüsseln und Lösungswegen zu allen Aufgaben

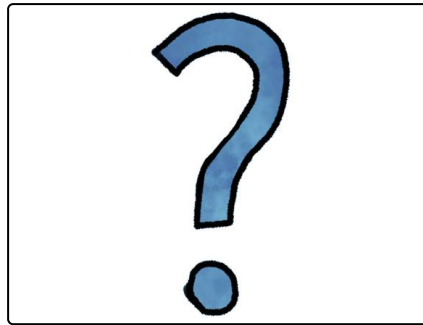


Das komplette Paket, inkl. aller Aufgaben, Tipps, Lösungen und Lösungswege gibt es für alle Abonnenten von sofaturator.com



## Ergänze die Hauptsätze durch passende Attributsätze.

Verbinde die Hauptsätze auf der linken mit den passenden Attributsätzen auf der rechten Seite.



Der Löwenzahn ist ein Zahn,	<b>A</b>	<b>1</b>	die niemals faul wird.
Der Fingerhut ist ein Hut,	<b>B</b>	<b>2</b>	die kein König tragen kann.
Der Glückspilz ist ein Pilz,	<b>C</b>	<b>3</b>	den man nicht essen kann.
Ein Amboss ist ein Boss,	<b>D</b>	<b>4</b>	der nicht beißt.
Die Glühbirne ist eine Birne,	<b>E</b>	<b>5</b>	der keine Befehle erteilt.
Eine Baumkrone ist eine Krone,	<b>F</b>	<b>6</b>	der auf keinen Kopf passt.



## Unsere Tipps für die Aufgaben

1  
von 6

### Ergänze die Hauptsätze durch passende Attributsätze.

#### 1. Tipp

Attributsätze sind meistens Relativsätze. Die enge Verbindung zwischen Bezugswort und Attributsatz kannst du leicht am *Relativpronomen* erkennen. Das Bezugswort bestimmt nämlich Numerus (Anzahl) und Genus (Geschlecht) des Relativpronomens:

- *Das Mädchen, das jung ist, fährt alleine in den Urlaub.* (das Mädchen = Singular, Neutrum)
- 

#### 2. Tipp



Ein *Amboss* ist ein Block aus Stahl, der als Unterlage beim Schmieden gebraucht wird.

---



## Lösungen und Lösungswege für die Aufgaben

1  
von 6

### Ergänze die Hauptsätze durch passende Attributsätze.

**Lösungsschlüssel:** A—4 // B—6 // C—3 // D—5 // E—1 // F—2

Attributsätze sind Gliedsätze, die ein Attribut (= Beifügung) ersetzen. Sie bestimmen oder erklären das Wort, zu dem sie gehören, genauer. Wie das Attribut hängt auch der Attributsatz von seinem Bezugswort ab.

- Der Löwenzahn ist ein *Zahn*, der nicht beißt.
- Der Fingerhut ist ein *Hut*, der auf keinen Kopf passt.

Attributsätze sind meistens Relativsätze. Die enge Verbindung zwischen Bezugswort und Attributsatz kannst du leicht am Relativpronomen erkennen. Das Bezugswort bestimmt nämlich Numerus (Anzahl) und Genus (Geschlecht) des Relativpronomens.

Quelle: URL <http://www.raetselstunde.de/text-raetsel/scherzfragen/scherzfragen.html> [abgerufen am 28.07.2015].