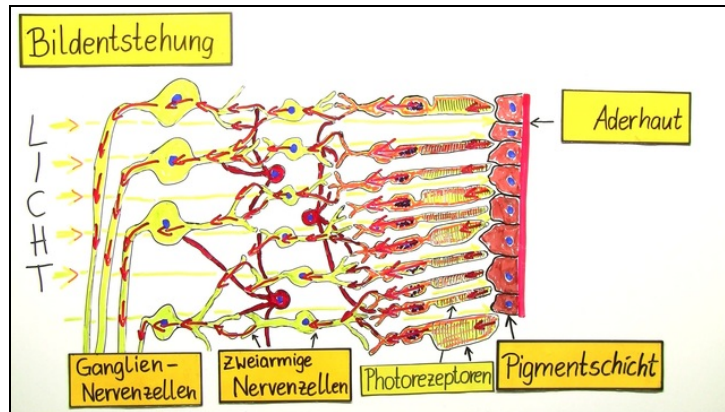




Arbeitsblätter zum Ausdrucken von sofator.com

Bildentstehung auf der Netzhaut



- 1 Bestimme den Ablauf der Bildverarbeitung.
- 2 Benenne die Bestandteile des Linsensystems.
- 3 Beschreibe den Aufbau der Netzhaut.
- 4 Begründe, wie es zu einer Rot-Grün-Sehschwäche kommen kann.
- 5 Bestimme weitere Bauteile des Auges.
- 6 Erkläre die Akkomodation.
- + mit vielen Tipps, Lösungsschlüsseln und Lösungswegen zu allen Aufgaben

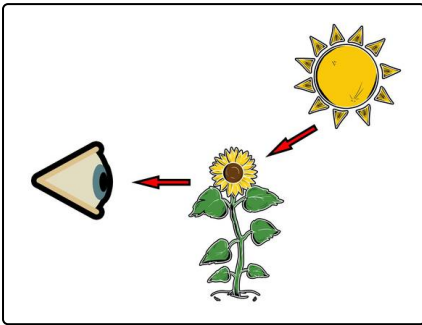


Das komplette Paket, inkl. aller Aufgaben, Tipps, Lösungen und Lösungswege gibt es für alle Abonnenten von sofator.com



Bestimme den Ablauf der Bildverarbeitung.

Bringe die Sätze in die richtige Reihenfolge.



Der Sehvorgang ist ein sehr komplexer Vorgang. Nicht nur unsere Augen sind daran beteiligt, sondern auch das Gehirn.

Bestimme den Ablauf der Bildverarbeitung und beginne damit, dass die Augen einen Gegenstand wahrnehmen.

Auf der Netzhaut entsteht ein Bild des Gegenstandes.

Im Schaltzentrum des Gehirns werden die Sehnerven den beiden Augen zugeordnet.

Hier entsteht ein reelles Abbild der Umwelt.

Unsere Augen erfassen einen Gegenstand.

Sehnerven leiten die Netzhautbilder ans Gehirn weiter.

Nach der Sortierung der Sehnerven gelange die Informationen zur Sehrinde.

RICHTIGE REIHENFOLGE



Unsere Tipps für die Aufgaben

1
von 6

Bestimme den Ablauf der Bildverarbeitung.

1. Tipp

Im Gehirn erfolgt die eigentliche Bildverarbeitung.



Lösungen und Lösungswege für die Aufgaben

1
von 6

Bestimme den Ablauf der Bildverarbeitung.

Lösungsschlüssel: D, A, E, B, F, C

Betrachten wir, wie auf dem Bild zu sehen ist, eine Sonnenblume, dann reflektiert diese Blume Licht, welches von unserem Linsensystem im Auge gebrochen wird. Ein kleines, auf dem Kopf stehendes Bild der Sonnenblume entsteht auf unserer Netzhaut. Die Sehnerven leiten nun diese Bildinformationen an unser Gehirn weiter. Dort erfolgt die eigentliche Bildverarbeitung. Nach der Sortierung der Sehnerven, gelangen die Informationen zur Sehrinde.