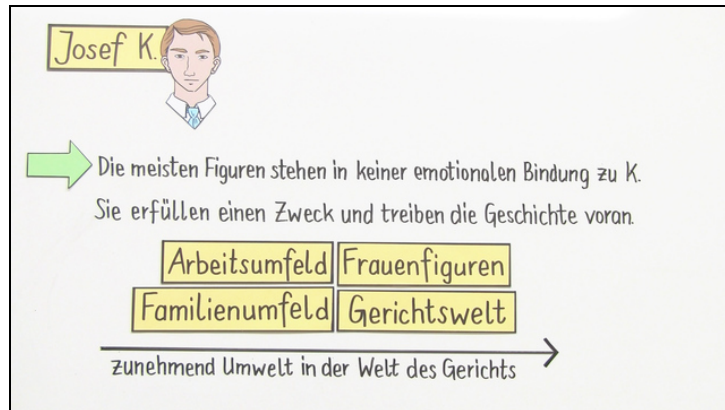




Arbeitsblätter zum Ausdrucken von [sofatutor.com](https://www.sofatutor.com)

„Der Prozess“ – Personenkonstellation (Kafka)



- 1 **Beschreibe die Rolle der Personen in Bezug auf Josef K.**
- 2 *Analysiere die Personenbeschreibung des Josef K. aus Kafkas Werk *Der Prozess*.*
- 3 *Ordne die Personen aus *Der Prozess* den einzelnen Personengruppen zu.*
- 4 *Bestimme den Namen der Person aus *Der Prozess*, zu der die Beschreibung passt.*
- 5 *Bestimme anhand der Einführung der Figuren den Verlauf der Handlung in Kafkas Werk *Der Prozess*.*
- 6 *Erkläre, inwiefern einige der auftretenden Personen nach gewisser Zeit dem Bereich des Gerichts zugeordnet werden können.*
- + *mit vielen Tipps, Lösungsschlüsseln und Lösungswegen zu allen Aufgaben*

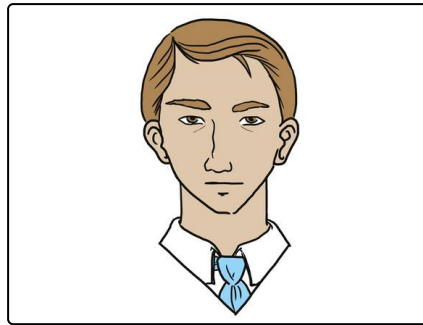


Das komplette Paket, **inkl. aller Aufgaben, Tipps, Lösungen und Lösungswege** gibt es für alle Abonnenten von [sofatutor.com](https://www.sofatutor.com)



Beschreibe die Rolle der Personen in Bezug auf Josef K.

Wähle dafür die richtigen Antworten aus.



- Weniger die emotionale Bindung zu K. als die zweckgebundene Rolle im Verlauf der Handlung sind zur Beschreibung der Personen wichtig. A
- Mit zunehmendem Fortschritt der Handlung verschmelzen privater Bereich und Gerichtsumfeld von Josef K. B
- Die meisten Personen werden mit psychologischer Tiefe und Genauigkeit dargestellt. C
- Sein Anwalt Huld ist Josef K. eine große Hilfe. D
- Mit fortschreitendem Verlauf der Erzählung treten alle Personen der anderen Umfeldler nur noch in Bezug zum Gericht auf. E
- Lediglich Josefs Geliebte, die gegen Ende des Buches auftritt, bewahrt K. vor völliger Einsamkeit und Hilflosigkeit. F



Unsere Tipps für die Aufgaben

1
von 6

Beschreibe die Rolle der Personen in Bezug auf Josef K.

1. Tipp

Begegnet K. während der Geschichte irgendeiner Person, die ihm einen Ausweg zeigen und ihm konstruktiv weiterhelfen kann?

2. Tipp

Wie ist die emotionale Bindung zwischen dem menschen scheuen K. und den blass beschriebenen Gestalten des Buches?



Lösungen und Lösungswege für die Aufgaben

1
von 6

Beschreibe die Rolle der Personen in Bezug auf Josef K.

Lösungsschlüssel: A, B, E

Die **Figuren** im „Prozess“ sind bezeichnend für die Hilflosigkeit des Einzelnen vor der Übermacht der überbordenden **Bürokratie**. Denn sie stehen dem menschenfeindlichen und auf sich allein gestellten Prokuristen Josef K. kalt gegenüber.

- So sind die **Frauen** in der Geschichte nicht imstande, K. wirkliche Liebe und Wärme zu schenken. Sie verführen ihn oder werden als erotisch empfunden, können ihm jedoch nicht helfen.
- Auch die anderen Personen können keine emotionale Bindung zu K. aufbauen. Der **Onkel** will ihm zwar helfen, leitet ihn aber nur an seinen unfähigen und kranken Anwaltsfreund **Huld** weiter.
- Auch der **Fabrikant** und der Gerichtsmaler **Titorelli** können ihm nicht helfen.
- Die auftretenden **Nebenpersonen** wie die Gerichtsvollzieher, die Wächter oder auch die Kollegen von K. werden nur als Handlanger des Systems dargestellt.

So wird klar, dass die Personen - statt eingehend in ihrer psychologischen und sozialen Veranlagung charakterisiert zu werden - bloß **ausführende Akteure** sind, die dem unweigerlich tragischen Ende der Handlung zuspitzen. Sie alle erfüllen einen Zweck und zeigen, wie **alleine** und **hilflos** K. vor dem Gericht ist und bleibt.