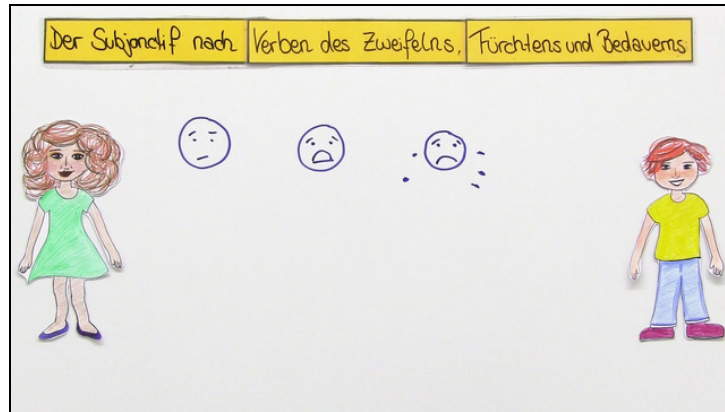




Arbeitsblätter zum Ausdrucken von [sofatutor.com](https://www.sofatutor.com)

# Subjonctif nach Verben des Zweifels, Fürchtens und Bedauerns



- 1 Nenne die subjonctif-Auslöser.
- 2 Zeige die Bedeutung der Verben auf.
- 3 Gib die Bedeutungskategorie der Verben an.
- 4 Bestimme die Verbform.
- 5 Erschließe die fehlenden Verben.
- 6 Bilde die Sätze auf Französisch.
- + mit vielen Tipps, Lösungsschlüsseln und Lösungswegen zu allen Aufgaben

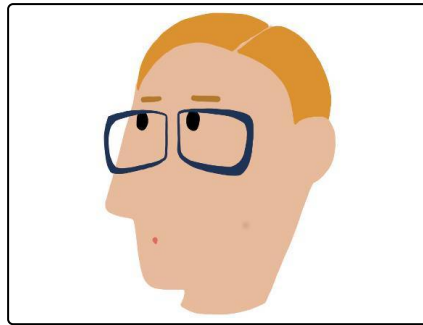


Das komplette Paket, inkl. aller Aufgaben, Tipps, Lösungen und Lösungswege gibt es für alle Abonnenten von [sofatutor.com](https://www.sofatutor.com)



## Nenne die subjonctif-Auslöser.

Wähle die Verben und Ausdrücke des Zweifels, Fürchtens und Bedauerns aus, die einen subjonctif auslösen.



Je déplore que **A**

Tu doutes que **B**

Il pense que **C**

Elle a peur que **D**

Nous craignons que **E**

Vous dites que **F**

Ils ont honte que **G**

Elles regrettent que **H**

On est désolé que **I**



## Unsere Tipps für die Aufgaben

1  
von 6

### Nenne die subjonctif-Auslöser.

#### 1. Tipp

Drückt das Verb/der Ausdruck Zweifel, Furcht oder Bedauern aus?

---

#### 2. Tipp

Zwei Auswahlmöglichkeiten stehen nicht mit subjonctif.

---



## Lösungen und Lösungswege für die Aufgaben

1  
von 6

### Nenne die subjonctif-Auslöser.

**Lösungsschlüssel:** A, B, D, E, G, H, I

Ausdrücke, die den subjonctif auslösen, werden in der Regel von einem *que* (dass) gefolgt, das einen Nebensatz einleitet, in dem das Verb im subjonctif steht. Solche Wendungen sind z. B. Verben und Ausdrücke des Zweifels, Fürchtens und Bedauerns.

Aufpassen: Nicht in jedem *que*-Satz steht automatisch ein subjonctif. Auch die **indirekte Rede** (*le discours indirect*) wird durch ein *que* eingeleitet. Das einleitende Verb ist dann ein Aussageverb, z. B. *dire que* (sagen, dass). Auch nach *penser que* (denken, dass) steht kein subjonctif.