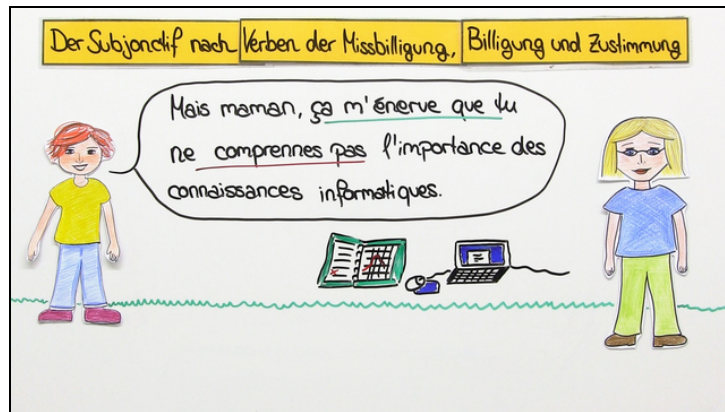




Arbeitsblätter zum Ausdrucken von [sofatutor.com](https://www.sofatutor.com)

Subjonctif nach Verben der Missbilligung, Billigung und Zustimmung



- 1 Bestimme, ob es sich um einen Ausdruck der Zustimmung oder der Missbilligung handelt.
- 2 Gib das Gegenteil oder das Synonym der Verben an.
- 3 Vervollständige die Vokabelliste.
- 4 Prüfe die Sätze auf Fehler.
- 5 Ermittle den richtigen Modus der Verben.
- 6 Bilde die Sätze auf Französisch.
- + mit vielen Tipps, Lösungsschlüsseln und Lösungswegen zu allen Aufgaben

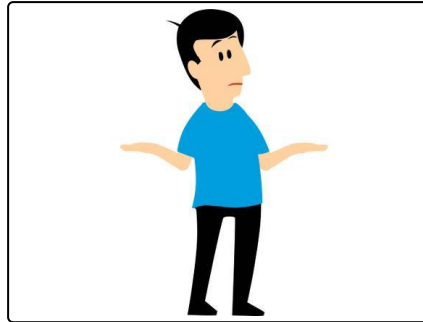


Das komplette Paket, inkl. aller Aufgaben, Tipps, Lösungen und Lösungswege gibt es für alle Abonnenten von [sofatutor.com](https://www.sofatutor.com)

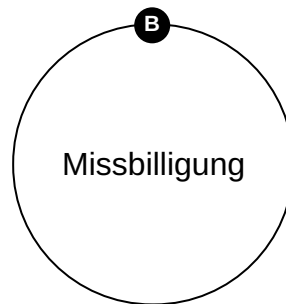
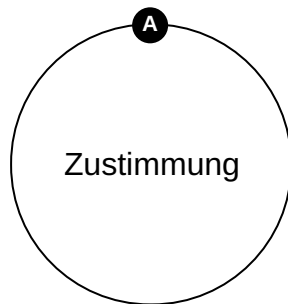


Bestimme, ob es sich um einen Ausdruck der Zustimmung oder der Missbilligung handelt.

Ordne die Verben dem richtigen Zentralelement zu.



- accepter que 1
- interdire que 2
- désapprouver que 3
- défendre que 4
- autoriser que 5
- se plaindre que 6
- approuver que 7
- permettre que 8
- détester que 9





Unsere Tipps für die Aufgaben

1
von 6

Bestimme, ob es sich um einen Ausdruck der Zustimmung oder der Missbilligung handelt.

1. Tipp

Etwas missbilligen ist das Gegenteil von zustimmen, gutheißen.

2. Tipp

Die Vorsilbe **de-** bringt zum Ausdruck, dass es sich um einen Gegensatz handelt.



Lösungen und Lösungswege für die Aufgaben

1
von 6

Bestimme, ob es sich um einen Ausdruck der Zustimmung oder der Missbilligung handelt.

Lösungsschlüssel: A: 1, 5, 7, 8 // B: 2, 3, 4, 6, 9

Bei der Verwendung des subjonctif gibt es einen Spruch, den du dir merken kannst: **„Wenn das Herz spricht, verwende den subjonctif.“** Das trifft auch bei Verben der Missbilligung, Billigung und Zustimmung zu, denn sie bringen ein subjektives Empfinden zum Ausdruck – egal, ob es sich dabei um negative oder positive Gefühle handelt.

Um zu erkennen, ob es sich um ein positives oder negatives Gefühl handelt, kannst du dir die Vorsilbe eines Verbs ansehen:

- Beginnt ein Verb mit der Vorsilbe *de-* (*des-*, *dé-*, *d-*), handelt es sich in der Regel um etwas Negatives, wie z. B. *détester que*, *désapprouver que*.
- Beginnt ein Verb mit der Vorsilbe *a-*, hat es eine positive Bedeutung, wie z. B. *approuver que*.

Die Einteilung in **positiv** und **negativ** kann dir auch beim Vokabellernen helfen, wenn du dir Listen machst, welche Verben den subjonctif auslösen. Hier bietet es sich auch an, mit zwei verschiedenen **Farben** zu arbeiten, um den Unterschied noch hervorzuheben.