



Arbeitsblätter zum Ausdrucken von [sofatutor.com](https://www.sofatutor.com)

Beine von Insekten



- 1 Erkläre, welches Insekt Sammelbeine besitzt.
 - 2 Beschrifte den grundsätzlichen Aufbau eines Insektenbeins.
 - 3 Bestimme, welche Insekten welche spezielle Beinform besitzen.
 - 4 Entscheide, welche der Insekten Fangbein, Sprungbein bzw. Laufbein besitzen.
 - 5 Ermittle weitere spezielle Beinformen bei Insekten.
 - 6 Vergleiche den Bau von Bein und Körper der Insekten mit denen der Wirbeltiere.
- + mit vielen Tipps, Lösungsschlüsseln und Lösungswegen zu allen Aufgaben

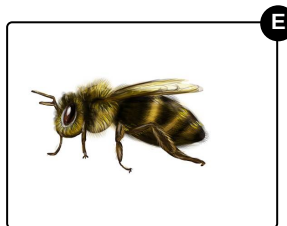
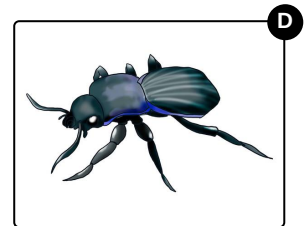
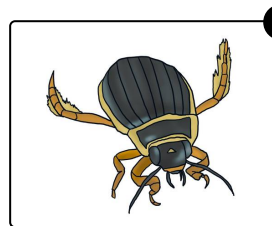
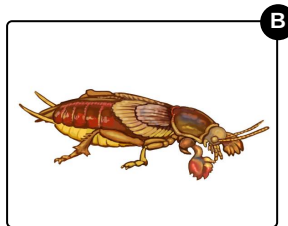
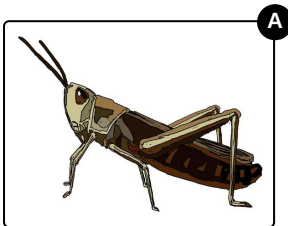


Das komplette Paket, inkl. aller Aufgaben, Tipps, Lösungen und Lösungswege gibt es für alle Abonnenten von [sofatutor.com](https://www.sofatutor.com)



Erkläre, welches Insekt Sammelbeine besitzt.

Wähle das richtige Insekt aus.





Unsere Tipps für die Aufgaben

1
von 6

Erkläre, welches Insekt Sammelbeine besitzt.

1. Tipp

Auf den Bildern sind von links nach rechts zu sehen: Heuschrecke, Maulwurfsgrille, Gelbrandkäfer, Laufkäfer, Honigbiene.



Lösungen und Lösungswege für die Aufgaben

1
von 6

Erkläre, welches Insekt Sammelbeine besitzt.

Lösungsschlüssel: E

Die Honigbiene hat sogenannte Sammelbeine als Hinterbeine.

Der Unterschenkel und das erste Glied des Fußes sind verbreitert. Am Rand befinden sich steife Borsten. Die dadurch entstehende Form ähnelt einem Körbchen. Dieses wird **Pollenkörbchen** genannt, da der Pollen der Blüten sich dort fängt. So sammeln die Honigbienen den Pollen.