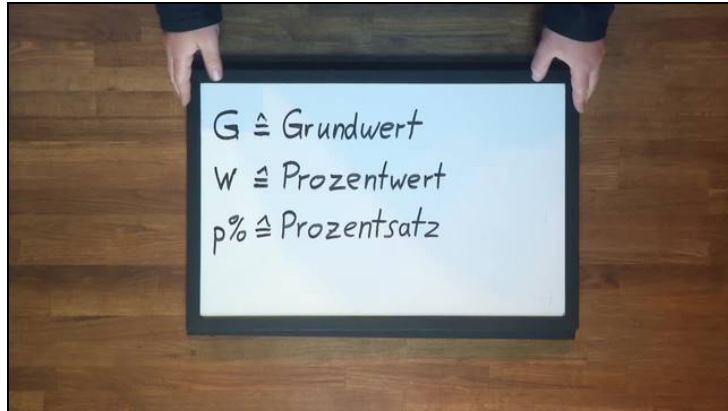




Arbeitsblätter zum Ausdrucken von [sofatutor.com](https://www.sofatutor.com)

## Prozentrechnung – Mieterhöhung 2



- 1 **Bestimme die Zahlenwerte vom Grundwert, Prozentwert und Prozentsatz.**
- 2 Bestimme den Grundwert, den Prozentwert und den Prozentsatz.
- 3 Stelle die Gleichung auf, um den Prozentwert auszurechnen.
- 4 Ermittle die Prozentwerte für die einzelnen Aufgaben.
- 5 Bestimme die richtigen Prozentwerte.
- 6 Ermittle die gesuchten Prozentsätze.
- + mit vielen Tipps, Lösungsschlüsseln und Lösungswegen zu allen Aufgaben

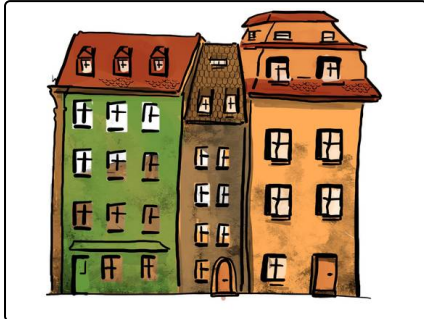


Das komplette Paket, **inkl. aller Aufgaben, Tipps, Lösungen und Lösungswege** gibt es für alle Abonnenten von [sofatutor.com](https://www.sofatutor.com)



## Bestimme die Zahlenwerte vom Grundwert, Prozentwert und Prozentsatz.

Markiere die Zahlen in der Gleichung mit ihren Bedeutungen. Benutze verschiedene Farben.



Die monatliche Miete soll erhöht werden. Sie wird von 320 € um 5 % erhöht.

Sie beträgt nun 336 € .



Grundwert



Prozentwert



Prozentsatz

Wir berechnen  $16 = \underline{\underline{320}} \cdot 5\%$ .



## Unsere Tipps für die Aufgaben

1  
von 6

### **Bestimme die Zahlenwerte vom Grundwert, Prozentwert und Prozentsatz.**

#### **1. Tipp**

Der Grundwert ist immer der Wert am Anfang.

Von ihm wird der Prozentwert bestimmt.

---

#### **2. Tipp**

Der Prozentwert ist immer ein gewisser Prozentsatz des Grundwertes.

So haben wir zum Beispiel den Grundwert 200 und wollen 25 % davon bestimmen.

Der Prozentwert ist dann 50.

---



## Lösungen und Lösungswege für die Aufgaben

1  
von 6

### Bestimme die Zahlenwerte vom Grundwert, Prozentwert und Prozentsatz.

**Lösungsschlüssel:** Prozentwert: 1 // Grundwert: 2 // Prozentsatz: 3

Wir betrachten die Gleichung

$$W = G \cdot p \%$$

Nun bestimmen wir die einzelnen Variablen aus der Aufgabe.

Der Grundwert ist die Miete vor der Erhöhung, also  $G = 320$ .

Der Prozentsatz ist die Angabe, um wie viel Prozent die Miete steigt, also  $p \% = 5 \%$ .

Nun können wir den Prozentwert bestimmen:

$$W = G \cdot p \% = G \cdot p : 100 = 320 \cdot 5 : 100 = 16.$$