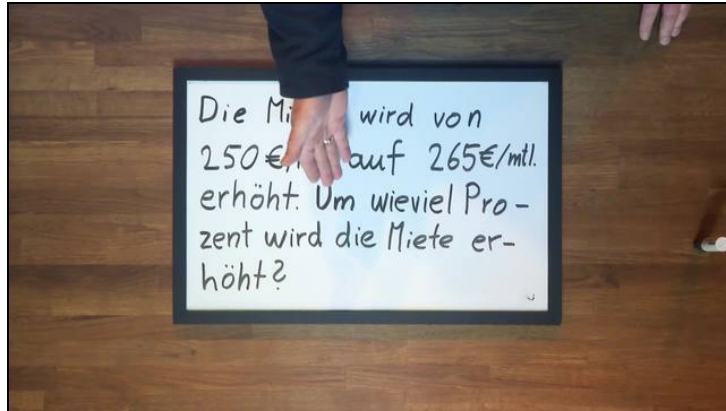




Arbeitsblätter zum Ausdrucken von [sofatutor.com](https://www.sofatutor.com)

Prozentrechnung – Mieterhöhung 1



- 1 **Bestimme den Prozentwert, den Prozentsatz und den Grundwert.**
- 2 Bestimme den Prozentwert, den Prozentsatz und den Grundwert.
- 3 Gib an, wie der Prozentsatz und die Prozentzahl berechnet werden.
- 4 Ermittle die richtigen Prozentsätze.
- 5 Ermittle die Prozentsätze.
- 6 Bestimme die richtigen Prozentwerte.
- + mit vielen Tipps, Lösungsschlüsseln und Lösungswegen zu allen Aufgaben



Das komplette Paket, **inkl. aller Aufgaben, Tipps, Lösungen und Lösungswege** gibt es für alle Abonnenten von [sofatutor.com](https://www.sofatutor.com)



Bestimme den Prozentwert, den Prozentsatz und den Grundwert.

Setze die richtigen Bezeichnungen in die Lücken ein.

Grundwert

Prozentwert

Prozentsatz

Grundwert

Prozentwert

Prozentsatz

The diagram shows two equations. The first equation is $p\% = \frac{W}{G}$. A vertical line with a dot at the top points from the $p\%$ to a box labeled '1'. Another vertical line with a dot at the top points from the W to a box labeled '2'. A third vertical line with a dot at the top points from the G to a box labeled '3'. The second equation is $6\% = \frac{15}{250}$. A vertical line with a dot at the top points from the 6% to a box labeled '4'. A fourth vertical line with a dot at the top points from the 15 to a box labeled '5'. A fifth vertical line with a dot at the top points from the 250 to a box labeled '6'.



Unsere Tipps für die Aufgaben

1
von 6

Bestimme den Prozentwert, den Prozentsatz und den Grundwert.

1. Tipp

Zur Berechnung des Prozentsatzes benötigt man den Grundwert und den Prozentwert.

2. Tipp

Der Grundwert ist der ursprünglich vorhandene Wert. Also der Ausgangswert.



Lösungen und Lösungswege für die Aufgaben

1
von 6

Bestimme den Prozentwert, den Prozentsatz und den Grundwert.

Lösungsschlüssel: 1: Prozentsatz // 2: Prozentwert // 3: Grundwert // 4: Prozentsatz //
5: Prozentwert // 6: Grundwert

Wir haben hier die Gleichung $p\% = \frac{W}{G}$ gegeben.

Unser **Grundwert** ist dabei die ursprüngliche Miete. Also ist hier $G = 250$.

Der Prozentwert ist die Mieterhöhung. Die Miete wurde von 250 auf 265 erhöht.

Der **Prozentwert** ist also $W = 15$.

Der **Prozentsatz** ist dann das Ergebnis, also ist $p\% = 6\%$.