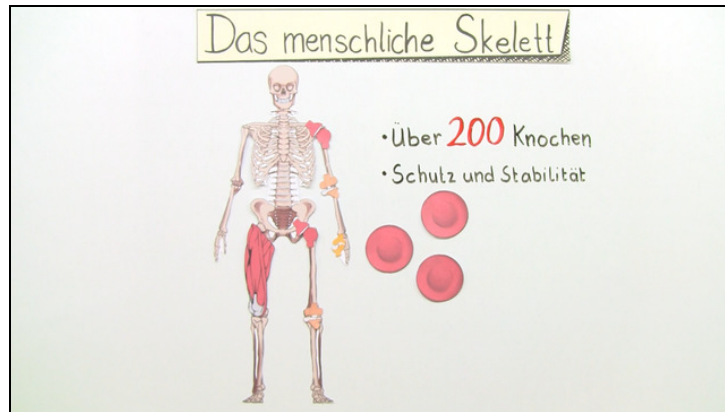




Arbeitsblätter zum Ausdrucken von [sofatutor.com](https://www.sofatutor.com)

# Skelett des Menschen



- 1 **Ergänze den Lückentext zum menschlichen Skelett.**
- 2 Benenne Strukturen des menschlichen Skeletts.
- 3 Bestimme Funktionen des menschlichen Skeletts.
- 4 Gib an, welche Strukturen gleichwertig funktionieren.
- 5 Charakterisiere Skeletteile verschiedener Lebewesen.
- 6 Bestimme verschiedene Gelenktypen.
- + mit vielen Tipps, Lösungsschlüsseln und Lösungswegen zu allen Aufgaben

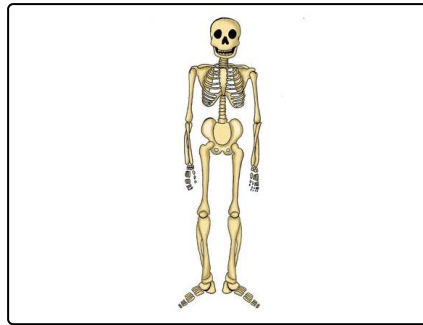


Das komplette Paket, **inkl. aller Aufgaben, Tipps, Lösungen und Lösungswege** gibt es für alle Abonnenten von [sofatutor.com](https://www.sofatutor.com)



## Ergänze den Lückentext zum menschlichen Skelett.

Schreibe die Begriffe in die passenden Lücken des Textes.



die Extremitäten

roten Blutkörperchen

die Bandscheiben

drei

der Schädel

der Steigbügel

Mit der Geburt sind noch nicht alle Knochen vollständig ausgereift. So verschmelzen die einzelnen Knochen des Hüftbeins erst etwa mit dem 15. Lebensjahr. Ein weiteres Beispiel ist .....<sup>1</sup>. Bei Säuglingen ist er noch nicht geschlossen. Erst im Laufe der Zeit verwachsen alle Elemente fest miteinander.

Am Schädel anliegend findet man die Wirbelsäule. In der Wirbelsäule liegt gut geschützt das Rückenmark. Zwischen den einzelnen Wirbeln findet man .....<sup>2</sup>, die die Beweglichkeit der Wirbelsäule ermöglichen.

An das Becken und die Schulter schließen .....<sup>3</sup> an.

Der kleinste Knochen in deinem Körper ist .....<sup>4</sup>.

Er ist einer der .....<sup>5</sup> Gehörknöchelchen.

Schneidet man einen Knochen auf, so findet man im Inneren das Knochenmark. Im Knochenmark werden die .....<sup>6</sup> gebildet.



## Unsere Tipps für die Aufgaben

1  
von 6

### Ergänze den Lückentext zum menschlichen Skelett.

#### 1. Tipp

Säuglinge besitzen nach der Geburt noch eine sogenannte Fontanelle.

---

#### 2. Tipp

Die Gehörknöchelchen bestehen aus Hammer, Amboss und Steigbügel.

---

#### 3. Tipp

Arme und Beine haben einen Oberbegriff.

---



## Lösungen und Lösungswege für die Aufgaben

1  
von 6

### Ergänze den Lückentext zum menschlichen Skelett.

**Lösungsschlüssel:** 1: der Schädel // 2: die Bandscheiben // 3: die Extremitäten // 4: der Steigbügel // 5: drei // 6: roten Blutkörperchen

Nicht alle Knochen sind nach der Geburt voll entwickelt. Die einzelnen Schädelplatten eines jeden Menschen verwachsen erst nach vielen Monaten. Das kann sogar bis zu zwei Jahre dauern. Die Wirbelsäule schützt das Rückenmark und ist beweglich. Diese Beweglichkeit erhält sie erst durch die Bandscheiben, die zwischen den einzelnen Wirbeln liegen. An die Wirbelsäule schließen unsere Schulter und unsere Hüfte an, die unsere Arme und Beine tragen. Arme und Beine kann man auch als Extremitäten bezeichnen. Im Ohr findet man den kleinsten Knochen des Menschen. Es ist der Steigbügel. Und so wie man ihn nennt, sieht er auch aus. Gemeinsam mit dem Hammer und dem Amboss bezeichnet man ihn als Gehörknöchelchen. Im Knochen, genauer gesagt im Knochenmark, werden die roten Blutkörperchen produziert.