



Arbeitsblätter zum Ausdrucken von [sofatutor.com](https://www.sofatutor.com)

Dramenanalyse schreiben – Der Hauptteil



- 1 **Erstelle eine Übersicht zur Beantwortung der W-Fragen bei einer Dramenanalyse.**
- 2 Beschreibe, was eine Dramenanalyse beinhalten sollte.
- 3 Gib den Hauptteil der Dramenszenenanalyse zu „Kabale und Liebe“ wieder.
- 4 Entscheide, welcher Abschnitt des Hauptteils der Dramenanalyse jeweils vorliegt.
- 5 Analysiere den Ausschnitt der Dramenszene aus „Emilia Galotti“ anhand der W-Fragen.
- 6 Arbeite die Dramenszenenanalyse zu „Emilia Galotti“ heraus.
- + mit vielen Tipps, Lösungsschlüsseln und Lösungswegen zu allen Aufgaben

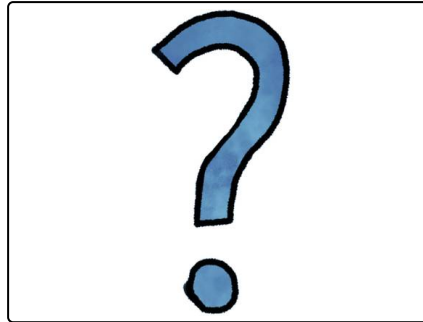


Das komplette Paket, **inkl. aller Aufgaben, Tipps, Lösungen und Lösungswege** gibt es für alle Abonnenten von [sofatutor.com](https://www.sofatutor.com)



Erstelle eine Übersicht zur Beantwortung der W-Fragen bei einer Dramenanalyse.

Ordne dafür die Begriffe zu den passenden Fragwörtern.



1
Namen

2
Regieanweisungen

3
Ort

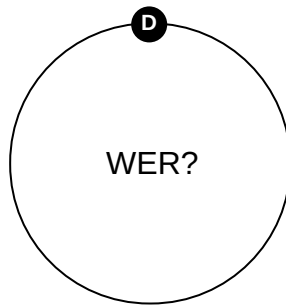
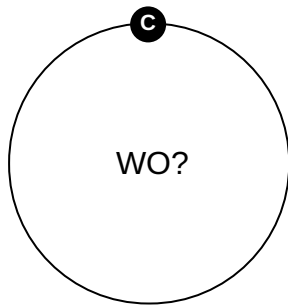
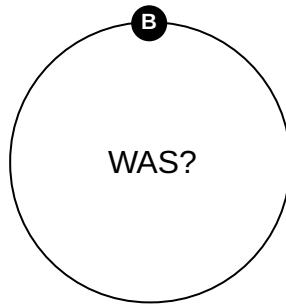
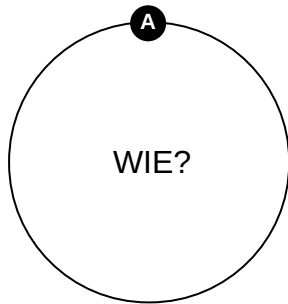
4
Sprechweise

5
Stilmittel

6
Figuren

7
Inhalt

8
Handlung





Unsere Tipps für die Aufgaben

1
von 6

Erstelle eine Übersicht zur Beantwortung der W-Fragen bei einer Dramenanalyse.

1. Tipp

Der Ort wird nicht explizit genannt, sondern im Nebentext. Wie nennt man diesen noch?



Lösungen und Lösungswege für die Aufgaben

1
von 6

Erstelle eine Übersicht zur Beantwortung der W-Fragen bei einer Dramenanalyse.

Lösungsschlüssel: A: 4, 5 // B: 7, 8 // C: 2, 3 // D: 1, 6

Die Beantwortung der W-Fragen hilft dir beim Erstellen von Notizen zur Dramenanalyse. Du erhältst einen Überblick und hast auch gleich eine Art Struktur für den Fließtext, den du dann schreibst.

- Um herauszufinden **WIE** gesprochen wird, solltest du dich auf die **Stilmittel** und die **Sprechweise** konzentrieren.
- Die Frage nach dem **WAS** ist die Frage nach dem **Inhalt** beziehungsweise der **Handlung** des Stücks oder der Szene. Diese kannst du nur beantworten, wenn du alles gelesen hast und verstehst, was passiert.
- Um herauszufinden **WO** die Szene sich abspielt, solltest du immer in den **Regieanweisungen** nachschauen, denn da wird in der Regel der **Ort** genannt. In „Kabale und Liebe“ ist das zum Beispiel das *Zimmer*. Manchmal musst du solche Orte auch implizit erschließen, indem du schlussfolgert, dass ein *Sessel* normalerweise nicht im Garten steht, sondern in einem geschlossenen Raum.
- Die Frage **WER** beantwortet sich mit der Nennung der **Namen** vor der Figurenrede. Damit werden die **Figuren** bezeichnet. Manchmal sind die Namen nur abgekürzt im Haupttext zu finden und du musst in der Übersicht, die sich in der Regel auf der ersten Seite des Dramas befindet, nachschauen, um den vollständigen Namen herauszufinden. Dem kannst du auch meistens eine kleine Information zur Figur entnehmen.