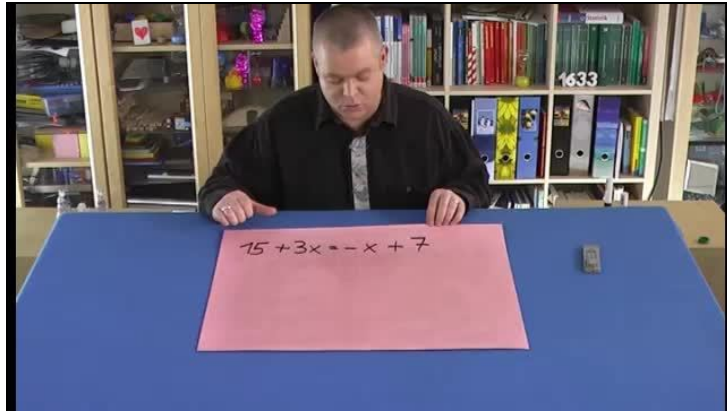




Arbeitsblätter zum Ausdrucken von [sofatutor.com](https://www.sofatutor.com)

Lineare Gleichungen lösen 2



- 1 **Stelle den korrekten Lösungsweg der Gleichung dar.**
- 2 Beschreibe, wie man Gleichungen löst.
- 3 Bestimme den Wert für x .
- 4 Bestimme die Lösungen der Gleichungen.
- 5 Löse die Gleichung, die durch den Text beschrieben wird.
- + mit vielen Tipps, Lösungsschlüsseln und Lösungswegen zu allen Aufgaben



Das komplette Paket, **inkl. aller Aufgaben, Tipps, Lösungen und Lösungswege** gibt es für alle Abonnenten von [sofatutor.com](https://www.sofatutor.com)



Stelle den korrekten Lösungsweg der Gleichung dar.

Bringe die einzelnen Rechenschritte in die richtige Reihenfolge.

$$15 + 3x = -x + 7$$

A $4x = -8 \quad | : 4$

B $x = -2$

C $15 + 3x = -x + 7 \quad | + x$

D $15 + 4x = 7 \quad | - 15$

RICHTIGE REIHENFOLGE



Unsere Tipps für die Aufgaben

1
von 5

Stelle den korrekten Lösungsweg der Gleichung dar.

1. Tipp

Beim Lösen einer Gleichung werden zunächst alle Summanden mit x auf die eine Seite der Gleichung gebracht, anschließend alle Zahlen ohne x auf die andere Seite. Dadurch wird mit jeder Termumformung die nächste Zeile kürzer.



Lösungen und Lösungswege für die Aufgaben

1
von 5

Stelle den korrekten Lösungsweg der Gleichung dar.

Lösungsschlüssel: C, D, A, B

$$\begin{array}{rcl} 15 + 3x = -x + 7 & | + x & \\ 15 + 4x = 7 & | - 15 & \\ 4x = -8 & | : 4 & \\ x = -2 & & \end{array}$$

Beim Lösen einer Gleichung schreibst du zunächst die Gleichung einmal komplett ab. Die erste Umformung ist $+x$. Auf der rechten Seite bleiben dann nur noch 7 übrig, auf der linken Seite wird aus $3x + x = 4x$.

Die zweite Umformung ist -15 , dadurch stehen rechts $7 - 15 = -8$ und links bleibt nur noch die $4x$ übrig.

Zum Schluss wird $: 4$ gerechnet. Rechts ist also $-8 : 4 = -2$ und links bleibt nur das x stehen.