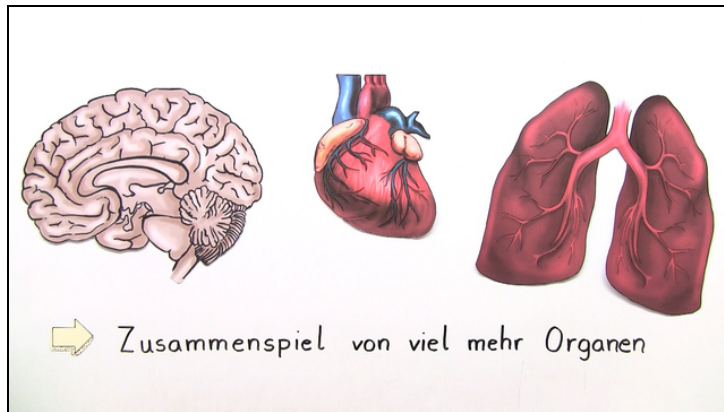




Arbeitsblätter zum Ausdrucken von [sofatutor.com](https://www.sofatutor.com)

## Leber und Niere (Basiswissen)



- 1 **Benenne die Bestandteile der Leber.**
- 2 **Nenne Eigenschaften von Leber und Niere.**
- 3 **Beschreibe die Stoffwechselprozesse im Körper.**
- 4 **Beschreibe Vorgänge der Harnbildung.**
- 5 **Beschreibe Charakteristika der Leber und der Nieren.**
- + **mit vielen Tipps, Lösungsschlüsseln und Lösungswegen zu allen Aufgaben**



Das komplette Paket, **inkl. aller Aufgaben, Tipps, Lösungen und Lösungswege** gibt es für alle Abonnenten von [sofatutor.com](https://www.sofatutor.com)



## Benenne die Bestandteile der Leber.

Setze die Begriffe in die entsprechenden Lücken ein.

Gallengang

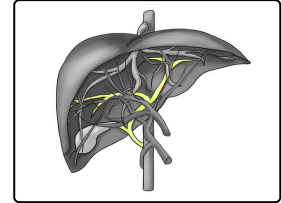
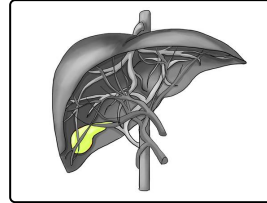
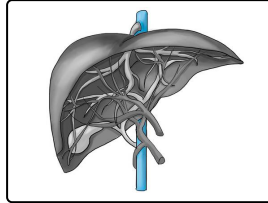
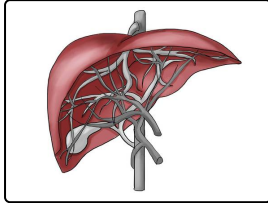
Gallenleiter

Gallenblase

Niere

Pfortader

Leber



.....1

.....2

.....3

.....4



## Unsere Tipps für die Aufgaben

1  
von 5

### Benenne die Bestandteile der Leber.

#### 1. Tipp

Die Gallenblase liegt im unteren Teil der Leber.

---



## Lösungen und Lösungswege für die Aufgaben

1  
von 5

### Benenne die Bestandteile der Leber.

**Lösungsschlüssel:** 1: Leber // 2: Pfortader // 3: Gallenblase // 4: Gallengang

Nährstoffe und Fremdstoffe gelangen über die Pfortader zur Leber. Sie produziert die für die Verdauung von Fetten notwendige Gallenflüssigkeit. Die Gallenflüssigkeit wird in der Gallenblase gesammelt und nach Bedarf über den Gallengang in den Zwölffingerdarm abgegeben.