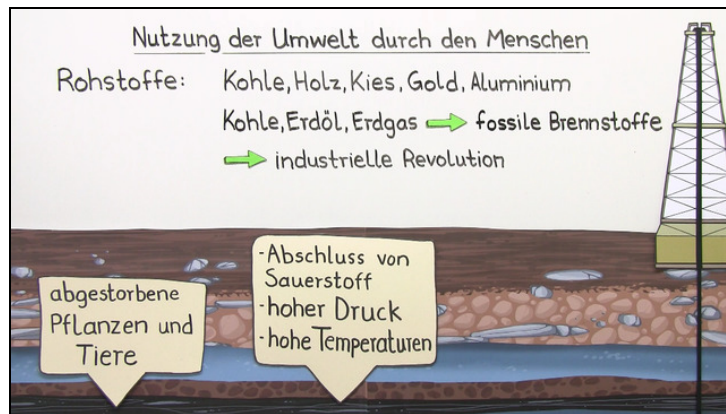




Arbeitsblätter zum Ausdrucken von [sofatutor.com](https://www.sofatutor.com)

Umweltveränderung – der Mensch nutzt die Natur



- 1 **Benenne die Bereiche aus unserer Umwelt, die durch den Menschen als Ressource genutzt werden.**
- 2 Beschreibe die Nutzung der Umwelt durch den Menschen.
- 3 Fasse die zentralen Aussagen der Umweltnutzung durch den Menschen zusammen.
- 4 Entscheide, welche Begriffe welcher Landwirtschaftsform zuzuordnen sind.
- 5 Begründe die Folgen der konventionellen Landwirtschaft.
- 6 Erläutere die Folgen der erhöhten CO_2 -Konzentration in der Atmosphäre.
- + mit vielen Tipps, Lösungsschlüsseln und Lösungswegen zu allen Aufgaben



Das komplette Paket, inkl. aller Aufgaben, Tipps, Lösungen und Lösungswege gibt es für alle Abonnenten von [sofatutor.com](https://www.sofatutor.com)

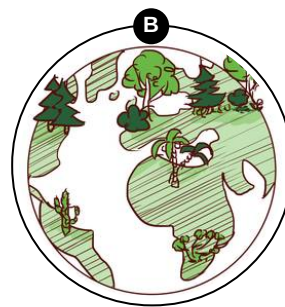
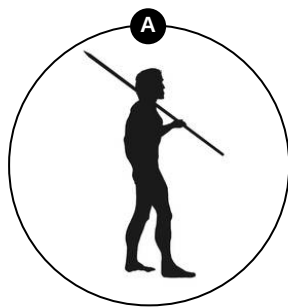


Benenne die Bereiche aus unserer Umwelt, die durch den Menschen als Ressource genutzt werden.

Ordne die Begriffe den passenden Zentralelementen zu.

Überlege, welche Ressourcen die Menschen in ihrer Umwelt nutzen. Ziehe die Begriffe, welche vom Menschen genutzt werden, zum Zentralelement mit der menschlichen Silhouette. Wenn du glaubst, eine Ressource gefunden zu haben, die nicht vom Menschen genutzt wird, ziehe den entsprechenden Begriff zur Erdkugel.

Wasser 1	Holz 2	Naturschutzgebiete 3	Erdöl 4
Gold 5	schwarze Löcher 6	Tiere 7	Boden 8
Sonnenlicht 9			





Unsere Tipps für die Aufgaben

1
von 6

Benenne die Bereiche aus unserer Umwelt, die durch den Menschen als Ressource genutzt werden.

1. Tipp

Schwarze Löcher sind Phänomene, die bisher nur tief im Weltraum zu beobachten waren.

2. Tipp

Schon der Begriff *Umwelt* ist vom Menschen definiert.



Lösungen und Lösungswege für die Aufgaben

1
von 6

Benenne die Bereiche aus unserer Umwelt, die durch den Menschen als Ressource genutzt werden.

Lösungsschlüssel: A: 1, 2, 3, 4, 5, 7, 8, 9 // B: 6

Du hast richtig erkannt, dass die Menschen in alle sie umgebenden Bereiche der Umwelt eingreifen. Lediglich die schwarzen Löcher sind für uns noch nicht direkt nutzbar.

- Wasser nutzen wir natürlich zum Trinken, aber auch für Kraftwerke, als Transportwege und leider auch als Müllkippe für Abfälle aller Art von Atommüll bis Plastiktüten.
- Sonnenlicht wird von uns zum einen direkt durch Fotovoltaik, zum anderen indirekt durch den Anbau Fotosynthese betreibender Pflanzen genutzt.
- Selbst Naturschutzgebiete werden in der Tourismusbranche als wertvolle Ressource eingeschätzt, da sie Besucher anziehen und die Attraktivität einer Region erhöhen. Dabei kann ein Naturschutzgebiet natürlich auch ausgebeutet werden: Steigen die Besucherzahlen zu weit an, würde dies eine Gefährdung des Naturschutzgebiets bedeuten.
- Böden aller Art werden selbstverständlich auch als Rohstoff gehandelt. Unternehmen und Staaten kaufen auf der ganzen Welt Land auf, um dort Nahrungsmittelproduzenten ansiedeln zu können. Dies wird als „Landgrabbing“ bezeichnet und stellt in der Geopolitik ein wichtiges Thema dar.
- Weitere Rohstoffe wie Gold, Holz oder Erdöl nutzen die Menschen zur Produktion von Gütern sowie zur Energiegewinnung.