




Arbeitsblätter zum Ausdrucken von sofatutor.com

# „Emilia Galotti“ – Interpretationsansatz und Rezeptionsgeschichte (Lessing)

Ein politisches Stück?

→ zeitgenössische Machtstrukturen werden wiedergespiegelt



→ Angehörige des Bürgertums  
→ Literaturwissenschaft: verarmter Adel  
→ bürgerliche Gesinnung  
→ Untertanen des Prinzen

- 1 Nenne den Grund für das tragische Ende.
- 2 Zeige verschiedene Meinungen zu „Emilia Galotti“ auf.
- 3 Fasse zusammen, inwiefern die politischen Machtstrukturen der Entstehungszeit von „Emilia Galotti“ in dem Stück wiedergespiegelt werden
- 4 Erläutere, woran erkennbar ist, dass es sich bei „Emilia Galotti“ um ein bürgerliches Trauerspiel handelt.
- 5 Entscheide dich für plausible Interpretationen des Schlusses von „Emilia Galotti“.
- 6 Analysiere den Textauszug mit Hinblick auf die Darstellung der Familie als „absolutistischem System“.
- + mit vielen Tipps, Lösungsschlüsseln und Lösungswegen zu allen Aufgaben

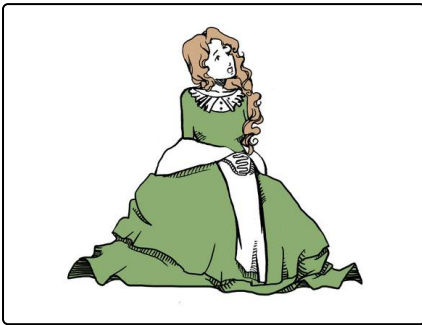


Das komplette Paket, inkl. aller Aufgaben, Tipps, Lösungen und Lösungswege gibt es für alle Abonnenten von sofatutor.com



## Nenne den Grund für das tragische Ende.

Wähle dafür die richtige Antwort aus.



Emilia Galotti bittet ihren Vater darum, sie zu erstechen.

persönlicher Fehltritt **A**

unglückliche Verliebtheit **B**

Ergebnis der politischen Verhältnisse **C**

Macht Claudia Galottis **D**



## Unsere Tipps für die Aufgaben

1  
von 6

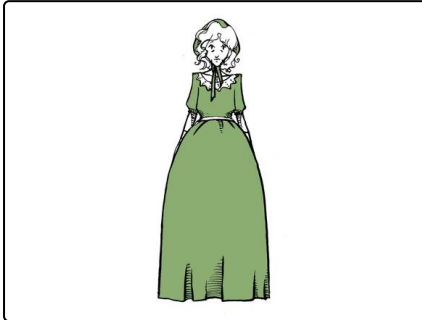
### Nenne den Grund für das tragische Ende.

#### 1. Tipp

Überlege noch einmal, ob Emilia in den Prinzen verliebt war.

---

#### 2. Tipp



Emilias Mutter ist in erster Linie besorgt um sie.

---



## Lösungen und Lösungswege für die Aufgaben

1  
von 6

### Nenne den Grund für das tragische Ende.

**Lösungsschlüssel:** C

Der Todeswunsch Emilia Galottis stellt erster Linie das **Ergebnis politischer Verhältnisse** dar. Zur Zeit der Entstehung war die Politik durch den **Absolutismus** gekennzeichnet. So auch in dem Stück „Emilia Galotti“. Emilia hat sich im Grunde genommen nichts zu Schulden kommen lassen. Die **uneingeschränkte Machtausübung** des Prinzen hat Emilias Zukunft zerstört. Ihr zukünftiger Ehemann ist tot und sie soll bei Hettore Gonzaga bleiben. Da sie aus dieser Situation keinen Ausweg sieht, will sie sterben. Am Ende bittet sie ihren Vater darum, sie zu erstechen, was dieser befolgt.