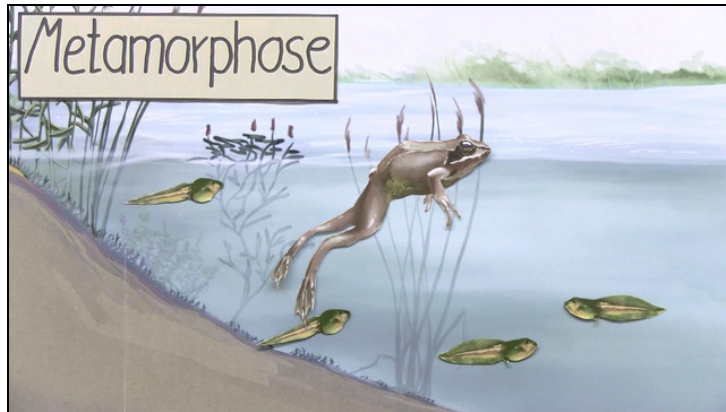




Arbeitsblätter zum Ausdrucken von [sofatutor.com](https://www.sofatutor.com)

Metamorphose – Entwicklung von der Kaulquappe zum Frosch



- 1 **Bestimme die Nahrung von Kaulquappe und Frosch.**
- 2 Stelle die Metamorphose eines Frosches dar.
- 3 Bestimme Frosch- und Schwanzlurche.
- 4 Vergleiche die Merkmale zweier Amphibienlarven.
- 5 Nenne Charakteristika der Amphibien.
- 6 Erkläre die Überlebensstrategie der Frösche im Winter.
- + mit vielen Tipps, Lösungsschlüsseln und Lösungswegen zu allen Aufgaben

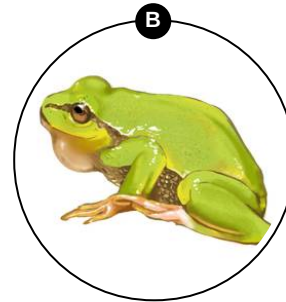
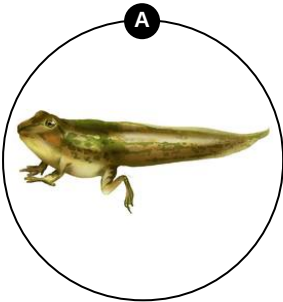
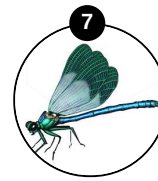
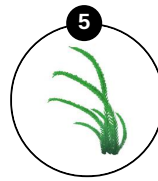
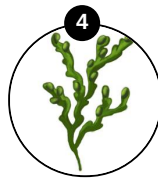
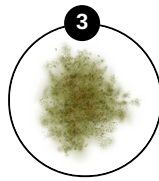
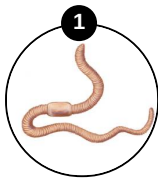


Das komplette Paket, **inkl. aller Aufgaben, Tipps, Lösungen und Lösungswege** gibt es für alle Abonnenten von [sofatutor.com](https://www.sofatutor.com)



Bestimme die Nahrung von Kaulquappe und Frosch.

Ordne den Zentralelementen die passenden Bilder zu.





Unsere Tipps für die Aufgaben

1
von 6

Bestimme die Nahrung von Kaulquappe und Frosch.

1. Tipp

Im Laufe der Metamorphose verkürzt sich der Darm der Kaulquappe.



Lösungen und Lösungswege für die Aufgaben

1
von 6

Bestimme die Nahrung von Kaulquappe und Frosch.

Lösungsschlüssel: A: 3, 4, 5 // B: 1, 2, 6, 7

Die kleinen Kaulquappen sind Pflanzenfresser, sie nagen mit ihrer Hornleiste an Wasserpflanzen herum. Als ausgewachsene Frösche ernähren sie sich von Würmern, Fluginsekten, Schnecken und kleinen Amphibien. Sie werden also zu Fleischfressern. Auch ihr Darm verkürzt sich während der Metamorphose. Fleischfresser benötigen keinen langen Darm.