






Arbeitsblätter zum Ausdrucken von [sofatutor.com](https://www.sofatutor.com)

Das Erlernen der Muttersprache

Das Erlernen der Muttersprache → Phasen des Spracherwerbs

1. Erste Wochen: Schreien → Zeichenwelt des Kindes
↳ Gefühlszustände
2. Bis sechs Monate: „babbeln“ → Kind kombiniert erste Vokale und Konsonanten
3. Ein- bis eineinhalb Jahre: geringe Anzahl an einfachen Wörtern und Sätzen → Sätze aus einem Wort (↳ Holophrasen)
Beispiel: „Mama!“



- 1 Bestimme verschiedene Ansätze für den Spracherwerb und ihre Vertreter.
- 2 Gib einige Charakteristika zum Erwerb der Muttersprache wieder.
- 3 Ordne den Phasen die wichtigsten Veränderungen der Sprache zu.
- 4 Erkläre die verschiedenen Sprachmodelle und was sie zeigen wollen.
- 5 Leite anhand der Beispiele her, wie alt bzw. in welcher Phase das Kind ungefähr ist.
- 6 Bestimme die vier allgemeinen Fähigkeiten, die nach der Universalgrammatik jedem Menschen zur Verfügung stehen.
- + mit vielen Tipps, Lösungsschlüsseln und Lösungswegen zu allen Aufgaben

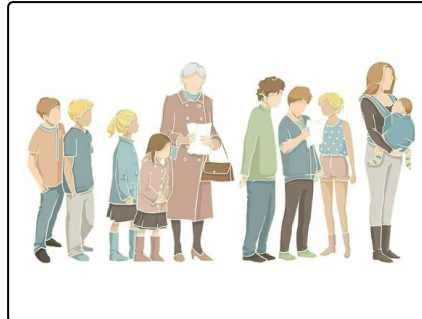


Das komplette Paket, inkl. aller Aufgaben, Tipps, Lösungen und Lösungswege gibt es für alle Abonnenten von [sofatutor.com](https://www.sofatutor.com)



Bestimme verschiedene Ansätze für den Spracherwerb und ihre Vertreter.

Verbinde dafür das theoretische Modell mit dem jeweiligen wissenschaftlichen Ansatz.



Interaktionstheorie	A	1	universelle Sprachstrukturen
kognitivistisches Modell	B	2	Interaktionstheorie
nativistisches Modell	C	3	kognitivistisches Modell
Noam Chomsky	D	4	imitierter Gesprächspartner
Lew Wygotski	E	5	sprachliche Denkstrukturen
Jean Piaget	F	6	nativistisches Modell



Unsere Tipps für die Aufgaben

1
von 6

Bestimme verschiedene Ansätze für den Spracherwerb und ihre Vertreter.

1. Tipp

Übersetze die Namen der Modelle ins Deutsche. Sie deuten bereits daraufhin, worum es in der Theorie geht.

2. Tipp

Wenn Sprachstrukturen angeboren sind und der Spracherwerb überall gleich funktioniert, haben auch alle Sprachen gemeinsame Merkmale.



Lösungen und Lösungswege für die Aufgaben

1
von 6

Bestimme verschiedene Ansätze für den Spracherwerb und ihre Vertreter.

Lösungsschlüssel: A—4 // B—5 // C—1 // D—6 // E—2 // F—3

Wie wir unsere Muttersprache ohne jeglichen Unterricht erlernen können, dazu gibt es drei große **Theorieströmungen**:

1. **Noam Chomsky** erklärte mit seinem **nativistischen Modell**, dass einige Grammatikstrukturen (wie z. B. das Begreifen von Zahlen) bei jedem Menschen gleich seien und daher universell. Damit begründete er seine Universalgrammatik und das *language aquisition device*.
2. **Jean Piaget** beschrieb sein **kognitivistisches Modell**. *Kognitivistisch* bezieht sich auf das Denken. Er beschrieb also, wie sich die Entwicklung des Denkens und die Herausbildung der Sprache gegenseitig beeinflussen.
3. **Lew Wygotski** ist ein Vertreter des **Interaktionsmodells**. Darin wird erklärt, dass der Mensch zum Erlernen immer einen Gesprächspartner braucht, den er zum Vorbild nimmt und den er imitiert. Die Sprachfähigkeiten des Anderen werden damit zur Messlatte der eigenen.

Wir können davon ausgehen, dass alle drei dort rechthaben, wo sie am meisten erklären können, wo sie also ihren Fokus gesetzt haben. Die Theorien beleuchten den Spracherwerb demnach von verschiedenen Seiten.