



Arbeitsblätter zum Ausdrucken von [sofatutor.com](https://www.sofatutor.com)

Homonyme (Übungsvideo)

Übungsvideo Homonyme Setze ein! Übersetzt! Aufgabe 2

[VER] : vert, vers, verre, ver
Je reviendrai toujours [VER] toi.
Veux-tu boire un [VER] avec moi ?
Le [VER] est le seul animal que je déteste vraiment.
Le [VER] est la couleur de l'espoir.

- 1 Bestimme, welche Homonyme zueinander gehören.
- 2 Nenne einige Homonyme, die du im Video geübt hast.
- 3 Beschrifte die Bilder mit den passenden Homonymen.
- 4 Entscheide, welche Homonyme korrekt beschrieben und verwendet wurden.
- 5 Untersuche, wie die Homonyme im Satz verwendet werden.
- 6 Ermittle die richtigen Homonyme.
- + mit vielen Tipps, Lösungsschlüsseln und Lösungswegen zu allen Aufgaben

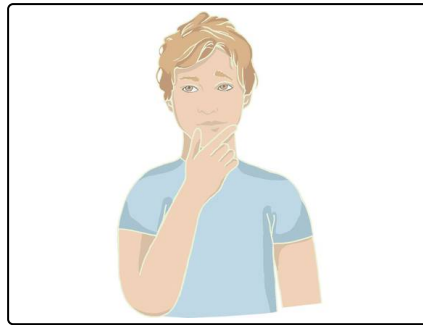


Das komplette Paket, inkl. aller Aufgaben, Tipps, Lösungen und Lösungswege gibt es für alle Abonnenten von [sofatutor.com](https://www.sofatutor.com)



Bestimme, welche Homonyme zueinander gehören.

Verbinde die richtigen Homonyme miteinander.



balai **A**

vers **B**

maire **C**

petit pois **D**

fin **E**

cent **F**

1 sans

2 faim

3 poids

4 verre

5 mer

6 ballet



Unsere Tipps für die Aufgaben

1
von 6

Bestimme, welche Homonyme zueinander gehören.

1. Tipp

Die Homonyme klingen jeweils gleich, haben jedoch sehr unterschiedliche Bedeutungen.

2. Tipp

Einige Homonyme werden zusätzlich ähnlich geschrieben und lassen sich auch so einander zuordnen.

3. Tipp

Bei einigen der aufgeführten Beispiele haben die Homonyme jeweils denselben Anfangsbuchstaben.



Lösungen und Lösungswege für die Aufgaben

1
von 6

Bestimme, welche Homonyme zueinander gehören.

Lösungsschlüssel: A—6 // B—4 // C—5 // D—3 // E—2 // F—1

Die Wörter, die jeweils **Homonyme** zueinander sind, werden **genau gleich ausgesprochen**, **unterscheiden sich jedoch in ihren Bedeutungen**. Die **folgenden Wörter sind Homonyme** und müssen daher verbunden werden:

- *balai* und *ballet*; diese Wörter werden beide wie **[bale]** ausgesprochen, bedeuten jedoch etwas sehr Unterschiedliches.
- *vers* und *verre*; die Aussprache dieser Wörter lautet **[ver]**. Trotz ihrer gleichen Aussprache, haben die Wörter sehr unterschiedliche Bedeutungen: das eine ist ein Präposition (nach) und das andere ein Substantiv (Glas).
- *Maire* und *mer*; diese Wörter werden beide wie **[mɛr]** ausgesprochen.
- *petit pois* und *poids*; beide Wörter werden wie **[pwa]** ausgesprochen.
- *fin* und *faim*; diese Wörter klingen beide wie **[fɛ̃]**.
- *cent* und *sans*; beide Wörter haben trotz ihrer unterschiedlichen Bedeutungen dieselbe Aussprache **[sɑ̃]**.