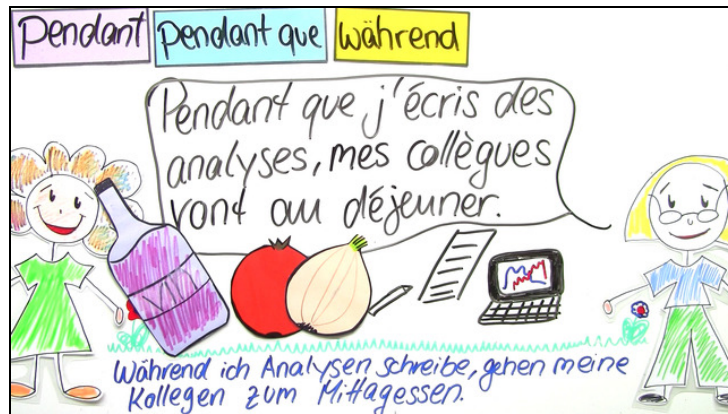




Arbeitsblätter zum Ausdrucken von sofatutor.com

Wann verwende ich „pendant“ und „pendant que“?



- 1 **Nenne Tätigkeiten von Sarah und ihrer Mutter.**
- 2 Gib den Unterschied zwischen *pendant* und *pendant que* wieder.
- 3 Bestimme, wie du die Sätze mit *pendant (que)* auf Deutsch übersetzt.
- 4 Untersuche die Satzstellung bei Sätzen mit *pendant* oder *pendant que*.
- 5 Bestimme, welche Form von *pendant (que)* eingesetzt werden muss.
- 6 Ermittle, welche der im Video gelernten Formen eingetragen werden müssen.
- + mit vielen Tipps, Lösungsschlüsseln und Lösungswegen zu allen Aufgaben



Das komplette Paket, inkl. aller Aufgaben, Tipps, Lösungen und Lösungswege gibt es für alle Abonnenten von sofatutor.com



Nenne Tätigkeiten von Sarah und ihrer Mutter.

Markiere die Sätze mit *pendant* und mit *pendant que*. Benutze verschiedene Farben.



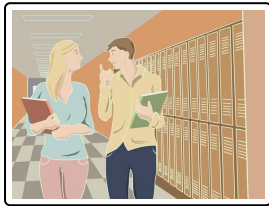
Sätze mit *pendant*



Sätze mit *pendant que*



Pendant que tu prends une douche, je prépare le petit-déjeuner. Pendant le petit-déjeuner je lis un magazine. À l'école, je rigole toujours avec mes amis pendant le cours.



Je réveille ton père pendant que tu vas à l'école. À l'école, je dors toujours pendant que vous êtes à l'école, je travaille au bureau.



Plus tard, pendant que vous regardez la télé, je prépare le dîner. Pendant le dîner Et je mange du chocolat pendant le film.



Unsere Tipps für die Aufgaben

1
von 6

Nenne Tätigkeiten von Sarah und ihrer Mutter.

1. Tipp

Eine der beiden Formen leitet Nebensätze ein.

2. Tipp

Eine Form ist ausschließlich eine Präposition und wird mit einem Nomen verwendet.



Lösungen und Lösungswege für die Aufgaben

1
von 6

Nenne Tätigkeiten von Sarah und ihrer Mutter.

Lösungsschlüssel: Sätze mit pendant que: 1, 4, 6, 7 // Sätze mit pendant: 2, 3, 5, 8, 9

Im Video erzählten dir Sarah und ihre Mutter, was sie den Tag über machen und erleben. Die Sätze enthalten auf unterschiedliche Art und Weise die Formen *pendant* und *pendant que*.

Du hast gelernt, dass *pendant* eine **Präposition** ist, die ohne Komma in einem Satz verwendet wird. Wenn jedoch zwei Sätze durch ein Komma aneinandergelagert werden, wird die Form *pendant que* als **Konjunktion** benutzt.

Dieser **Unterschied** ist auch in den Sätzen der Aufgabe erkennbar:

- Werden zwei Sätze durch ein Komma miteinander verbunden, wird der Nebensatz durch die Form *pendant que* eingeleitet. Diese Sätze sind mit **blau** zu markieren.
- Folgt nach der Form *pendant* ein Substantiv mit Begleiter, ist die Form nur eine Präposition, die keine Sätze miteinander verbindet. Diese Sätze müssen mit **grün** markiert werden.