



Arbeitsblätter zum Ausdrucken von [sofatutor.com](https://www.sofatutor.com)

# ökologische Nische – Ökosystem See



- 1 **Ordne den Vögeln ihre ökologische Nische zu.**
- 2 *Definiere die ökologische Nische.*
- 3 *Definiere das Konkurrenzausschlussprinzip.*
- 4 *Bestimme abiotische und biotische Umweltfaktoren, von denen die ökologische Nische bestimmt wird.*
- 5 *Ermittle die Darstellungsform der ökologischen Potenz und des Toleranzbereichs.*
- 6 *Ermittle die Zonierung eines Gewässers.*
- + *mit vielen Tipps, Lösungsschlüsseln und Lösungswegen zu allen Aufgaben*



Das komplette Paket, **inkl. aller Aufgaben, Tipps, Lösungen und Lösungswege** gibt es für alle Abonnenten von [sofatutor.com](https://www.sofatutor.com)



## Ordne den Vögeln ihre ökologische Nische zu.

Schreibe die Begriffe in die entsprechenden Lücken.

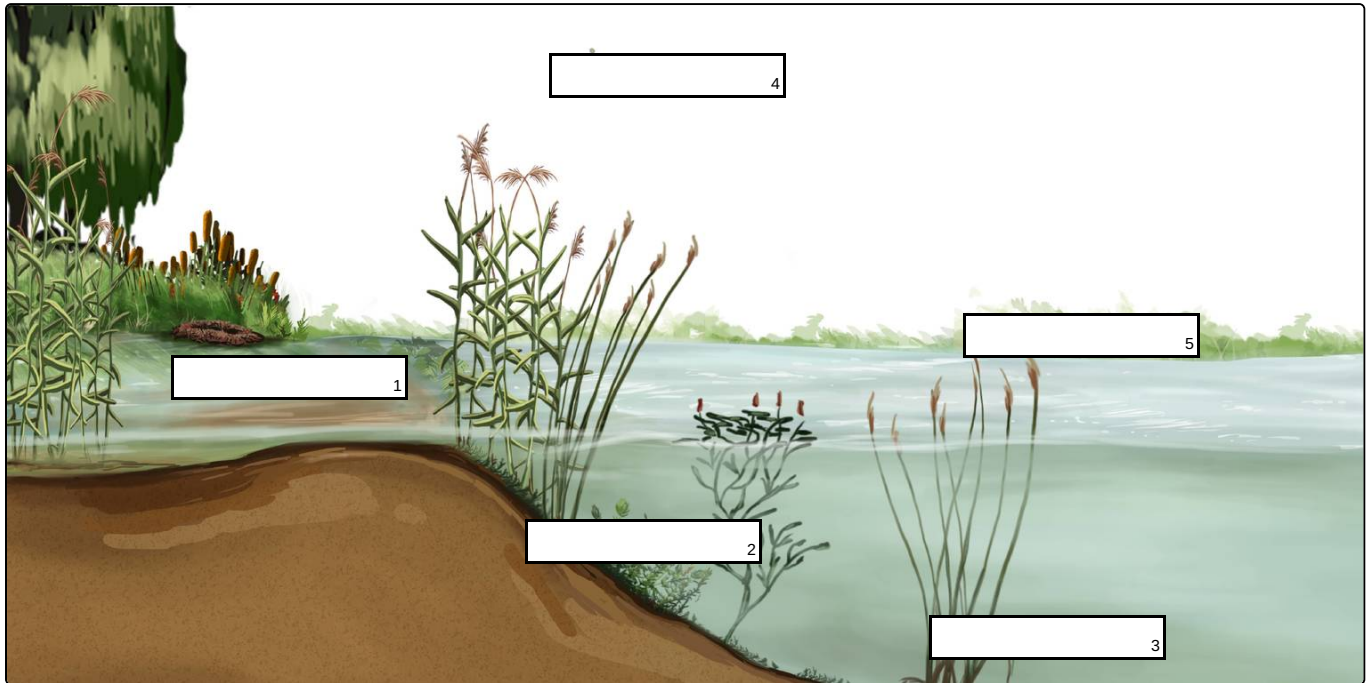
Rauchschwalbe

Haubentaucher

Flusseeeschwalbe

Stockente

Graureiher



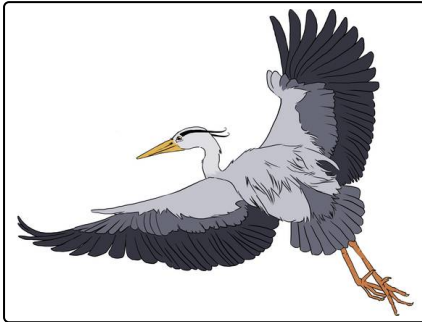


## Unsere Tipps für die Aufgaben

1  
von 6

### Ordne den Vögeln ihre ökologische Nische zu.

#### 1. Tipp



Der Graureiher sucht im Flachwasser nach kleinen Fischen und Fröschen.

---

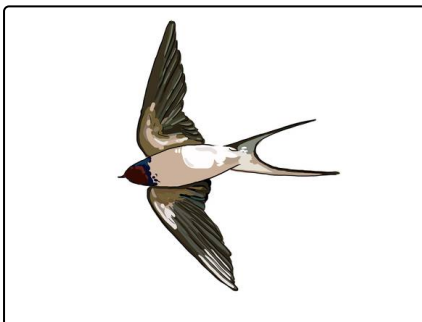
#### 2. Tipp



Der Haubentaucher taucht unter die Wasseroberfläche und sucht dort nach seiner Nahrung.

---

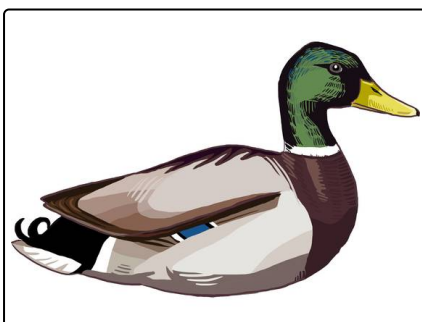
#### 3. Tipp



Die Rauchschwalbe jagt in der Luft über dem Wasser nach Insekten.

---

#### 4. Tipp

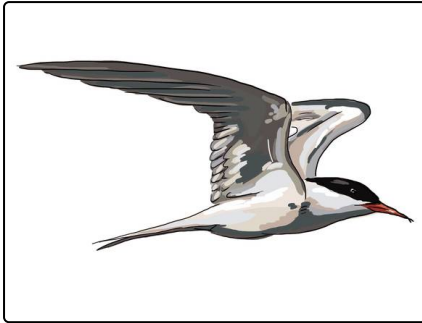


Die Stockente ernährt sich hauptsächlich von Pflanzen, die sie aus dem Flachwasser filtert.

---



### 5. Tipp



Die Flussschwabe fängt ihre Beute durch Stoßtauchen.

---

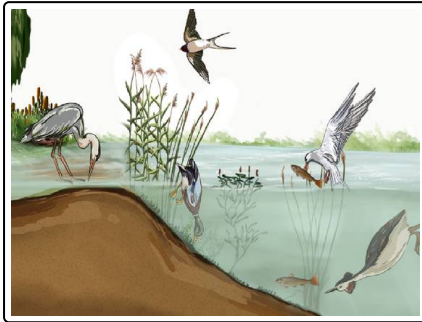


## Lösungen und Lösungswege für die Aufgaben

1  
von 6

### Ordne den Vögeln ihre ökologische Nische zu.

**Lösungsschlüssel:** 1: Graureiher // 2: Stockente // 3: Haubentaucher // 4: Rauchschnalbe // 5: Flusseechnalbe



Obwohl man auf den ersten Blick denken könnte, dass alle Vögel dieselbe ökologische Nische besetzen, wissen wir, dass alle Vögel unterschiedliche Ansprüche an ihre Umwelt stellen.

- Der Graureiher befindet sich oft in Flachwasserzonen, weil er dort nach kleinen Fischen und Fröschen sucht.
- Die Stockente gehört zu den Allesfressern, ernährt sich aber hauptsächlich von Pflanzen, wie z.B Ufer- und Landpflanzen. Diese fischt sie aus dem Flachwasser.
- Der Haubentaucher frisst hauptsächlich kleine Fische, die er tauchend jagt. Daher steckt diese Eigenschaft auch in seinem Namen.
- Die Rauchschnalbe ernährt sich von Fluginsekten. Daher jagt sie in der Luft über dem Wasser.
- Die Flusseechnalbe ernährt sich hauptsächlich von kleinen Fischen, aber auch Weichtiere und Insekten gehören zu ihrer Beute. Diese fängt sie durch Stoßtauchen.