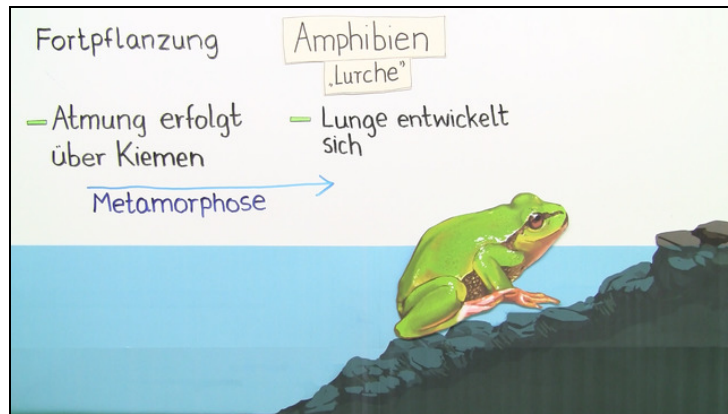




Arbeitsblätter zum Ausdrucken von [sofatutor.com](https://www.sofatutor.com)

Amphibien – Frösche, Kröten, Unken, Salamander und Molche



- 1 Bestimme, um welche Art von Lurch es sich handelt.
- 2 Beschreibe die Körperform der Amphibien.
- 3 Beschreibe die Entwicklung von Fröschen.
- 4 Bestimme verschiedene Amphibien und Reptilien.
- 5 Erkläre, was Amphibien im Winter machen.
- 6 Bewerte folgende Aussagen über besondere Amphibien.
- + mit vielen Tipps, Lösungsschlüsseln und Lösungswegen zu allen Aufgaben

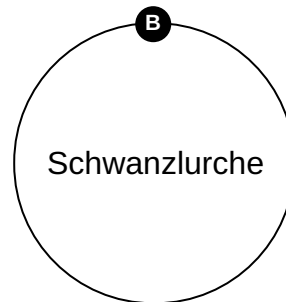
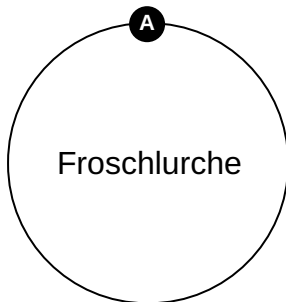
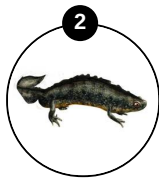
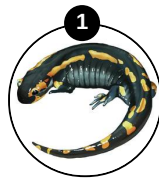


Das komplette Paket, inkl. aller Aufgaben, Tipps, Lösungen und Lösungswege gibt es für alle Abonnenten von [sofatutor.com](https://www.sofatutor.com)



Bestimme, um welche Art von Lurch es sich handelt.

Ordne die Bilder zum passenden Zentralelement.





Unsere Tipps für die Aufgaben

1
von 6

Bestimme, um welche Art von Lurch es sich handelt.

1. Tipp

Schwanzlurche besitzen, wie der Name bereits verrät, einen Schwanz.



Lösungen und Lösungswege für die Aufgaben

1
von 6

Bestimme, um welche Art von Lurch es sich handelt.

Lösungsschlüssel: A: 3, 4, 5 // B: 1, 2

Zu den **Froschlurchen** gehören: *Frösche, Unken und Kröten*.

Zu den **Schwanzlurchen** gehören: *Salamander und Molche*.