



Arbeitsblätter zum Ausdrucken von [sofatutor.com](https://www.sofatutor.com)

Zähne und Gebiss (Basiswissen)



- 1 **Gib die äußere Einteilung eines Zahns in seine drei Abschnitte an.**
- 2 Bestimme die Unterschiede zwischen Milchgebiss und Dauergebiss.
- 3 Analysiere, wie es zu Zahnschmerzen kommen kann.
- 4 Analysiere, warum besonders die Pflege der bleibenden Zähne so wichtig ist.
- + mit vielen Tipps, Lösungsschlüsseln und Lösungswegen zu allen Aufgaben

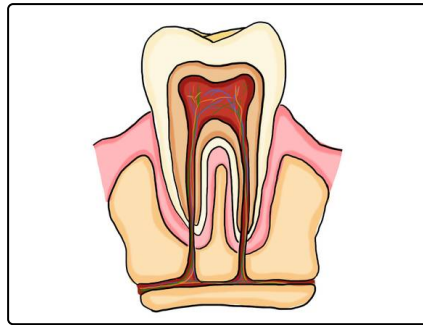


Das komplette Paket, **inkl. aller Aufgaben, Tipps, Lösungen und Lösungswege** gibt es für alle Abonnenten von [sofatutor.com](https://www.sofatutor.com)



Gib die äußere Einteilung eines Zahns in seine drei Abschnitte an.

Wähle die richtigen Antworten aus.



Zahnkrone **A**

Zahnkopf **B**

Zahnwurzel **C**

Zahnohr **D**

Zahnhals **E**



Unsere Tipps für die Aufgaben

1
von 4

Gib die äußere Einteilung eines Zahns in seine drei Abschnitte an.

1. Tipp

Den oberen Teil des Zahnes kann man sehen, die anderen beiden nicht.



Lösungen und Lösungswege für die Aufgaben

1
von 4

Gib die äußere Einteilung eines Zahns in seine drei Abschnitte an.

Lösungsschlüssel: A, C, E

Der Zahn wird äußerlich in **drei Hauptabschnitte** eingeteilt. Der obere Teil des Zahnes, den man sehen kann, ist die **Zahnkrone**. Sie besteht aus Zahnschmelz, der das Zahnbein im Inneren bedeckt. Der **Zahnhals** und die **Zahnwurzel** sind im Zahnfleisch und Kieferknochen eingebettet. Diese beiden Teile sind nicht sichtbar.