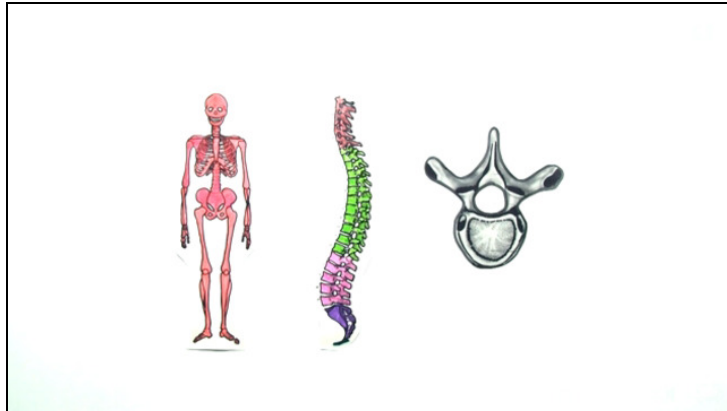




Arbeitsblätter zum Ausdrucken von [sofatutor.com](https://www.sofatutor.com)

Menschen – Stütz- und Bewegungssystem



- 1 **Benenne die Knochen des Gliedmaßen skeletts.**
- 2 Benenne die Bestandteile des menschlichen Skeletts.
- 3 Bestimme die Abschnitte der Wirbelsäule des Menschen und die Anzahl ihrer Wirbel.
- 4 Erläutere Bau und Funktion der Wirbel.
- 5 Erläutere die Bedeutung der Form der menschlichen Wirbelsäule.
- 6 Charakterisiere Form und Funktion der Knochen im menschlichen Körper.
- + mit vielen Tipps, Lösungsschlüsseln und Lösungswegen zu allen Aufgaben



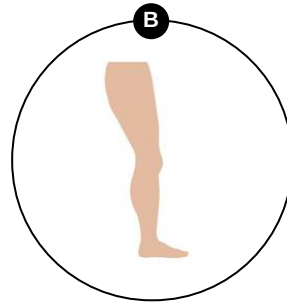
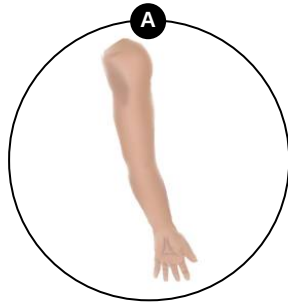
Das komplette Paket, **inkl. aller Aufgaben, Tipps, Lösungen und Lösungswege** gibt es für alle Abonnenten von [sofatutor.com](https://www.sofatutor.com)



Benenne die Knochen des Gliedmaßenskeletts.

Ordne die Begriffe zu den entsprechenden Zentralelementen.

1 Elle	2 Speiche	3 Zehenknochen	4 Handwurzelknochen
5 Mittelfußknochen	6 Wadenbein	7 Schienbein	8 Fußwurzelknochen
9 Oberschenkelknochen	10 Fingerknochen	11 Oberarmknochen	12 Mittelhandknochen





Unsere Tipps für die Aufgaben

1
von 6

Benenne die Knochen des Gliedmaßenskeletts.

1. Tipp

Elle und Speiche gehören zusammen.

2. Tipp

Elle und Speiche sind Unterarmknochen.



Lösungen und Lösungswege für die Aufgaben

1
von 6

Benenne die Knochen des Gliedmaßenskeletts.

Lösungsschlüssel: A: 1, 2, 4, 10, 11, 12 // B: 3, 5, 6, 7, 8, 9

Das Gliedmaßenskelett ist Teil des menschlichen Skeletts. Es besteht aus:

- Handskelett mit Handwurzelknochen, Mittelhandknochen, Fingerknochen,
- Armskelett mit Oberarmknochen und Unterarmknochen (Elle und Speiche),
- Beinskelett mit Oberschenkelknochen, Unterschenkelknochen (Schienbein, Wadenbein) und
- Fußskelett mit Fußwurzelknochen, Mittelfußknochen, Zehenknochen.