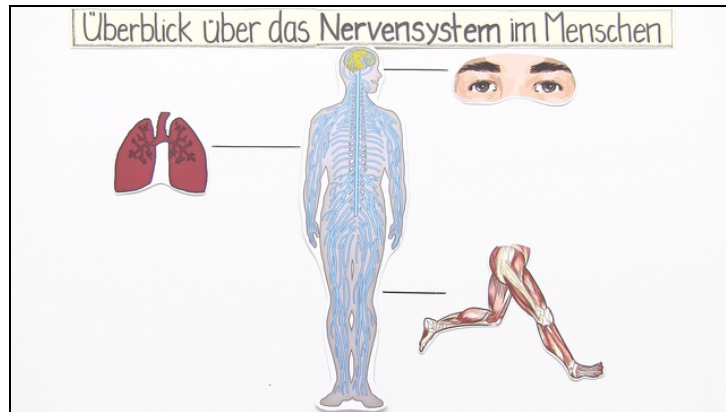




Arbeitsblätter zum Ausdrucken von [sofatutor.com](https://www.sofatutor.com)

Zentrales und peripheres Nervensystem



- 1 **Definiere das zentrale und das periphere Nervensystem.**
- 2 **Schildere die Aufgaben des somatischen und des vegetativen Nervensystems.**
- 3 **Beschreibe die Funktionsweise des Nervensystems am EVA-Prinzip.**
- 4 **Stelle Sympathicus und Parasympathicus gegenüber.**
- 5 **Vergleiche ausgewählte Nervensysteme miteinander.**
- 6 **Begründe, ob man Entscheidungen sprichwörtlich *aus dem Bauch heraus* entscheiden kann.**
- + **mit vielen Tipps, Lösungsschlüsseln und Lösungswegen zu allen Aufgaben**



Das komplette Paket, **inkl. aller Aufgaben, Tipps, Lösungen und Lösungswege** gibt es für alle Abonnenten von [sofatutor.com](https://www.sofatutor.com)



Definiere das zentrale und das periphere Nervensystem.

Ordne die Begriffe zum entsprechenden Zentralelement.

Das Nervensystem des Menschen kann auf zwei unterschiedliche Weisen gegliedert werden: nach dem anatomischen Aufbau und nach der Funktion.

Uns soll hier die *anatomische Einteilung* interessieren. Danach lässt sich das Nervensystem in das **zentrale Nervensystem (ZNS)** und das **periphere Nervensystem (PNS)** gliedern.

Diagram for classifying organs into the Central Nervous System (ZNS) and the Peripheral Nervous System (PNS).

Organs to be classified:

- 1 Leber
- 2 Haut
- 3 Darm
- 4 Gehirn
- 5 Rückenmark
- 6 Muskeln

Classification circles:

- A ZNS
- B PNS

Blank lines for classification:

- Left side: 8 horizontal lines
- Right side: 8 horizontal lines



Unsere Tipps für die Aufgaben

1
von 6

Definiere das zentrale und das periphere Nervensystem.

1. Tipp

Das zentrale Nervensystem (ZNS) wird aus zwei Bestandteilen gebildet, das periphere Nervensystem (PNS) umfasst die anderen Nervenzellen, die sich über den gesamten Körper erstrecken.

2. Tipp

Das Wort *Peripherie* bezeichnet eine Umgebung. Bei einer Stadt beispielsweise wäre die Peripherie das Umland.

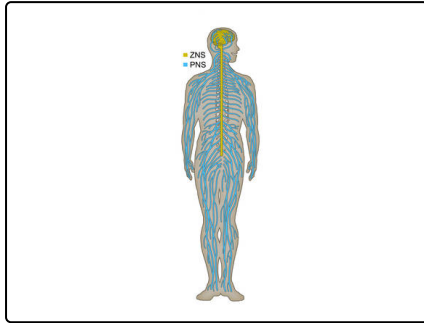


Lösungen und Lösungswege für die Aufgaben

1
von 6

Definiere das zentrale und das periphere Nervensystem.

Lösungsschlüssel: A: 4, 5 // B: 1, 2, 3, 6



Das **zentrale Nervensystem (ZNS)** wird aus dem Gehirn und dem Rückenmark gebildet (gelb in der Abbildung). Die übrigen Nervenzellen, die sich über den gesamten restlichen Körper erstrecken (blau gekennzeichnet), zählen zum **peripheren Nervensystem (PNS)**. Es steht mit den Organen, mit Muskel- und Hautzellen des Körpers in Kontakt. Die beiden Systeme sind eng miteinander verknüpft (siehe z. B. den Kopfbereich in der Abbildung).

Durch die starke Konzentration vieler Nervenzellen im Gehirn zählt das ZNS weit mehr Nervenzellen als das PNS – auch wenn es flächenmäßig wesentlich kleiner ist.