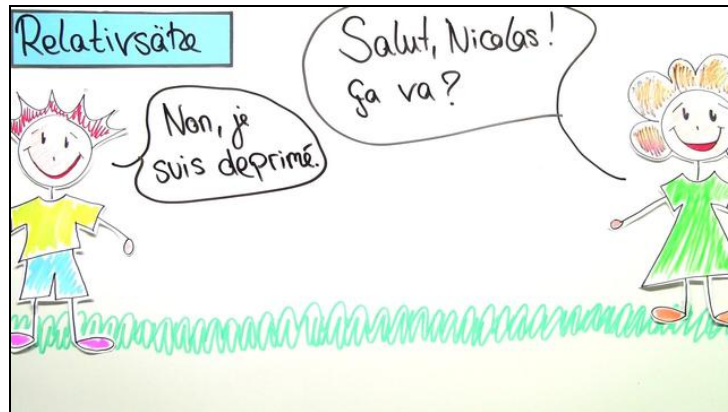




Arbeitsblätter zum Ausdrucken von [sofatutor.com](https://www.sofatutor.com)

# Relativsätze: lequel, laquelle, lesquels, lesquelles



- 1 **Gib an, welches Element eines Satzes man mit den folgenden Relativpronomen ersetzen kann.**
- 2 Bestimme, auf welche Nomen sich die Formen von *lequel* beziehen können.
- 3 Gib die Sätze mit der richtigen Wortstellung wieder.
- 4 Entscheide, welches Relativpronomen in die Lücke gehört.
- 5 Zeige auf, welche Relativsätze grammatikalisch falsch sind.
- 6 Bilde die Sätze auf Französisch.
- + mit vielen Tipps, Lösungsschlüsseln und Lösungswegen zu allen Aufgaben

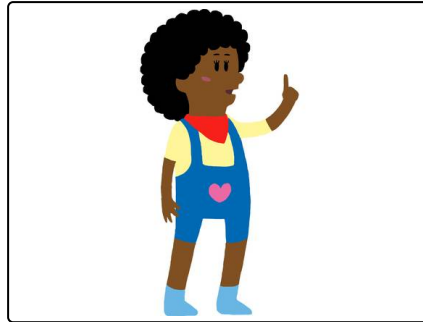


Das komplette Paket, inkl. aller Aufgaben, Tipps, Lösungen und Lösungswege gibt es für alle Abonnenten von [sofatutor.com](https://www.sofatutor.com)



## Gib an, welches Element eines Satzes man mit den folgenden Relativpronomen ersetzen kann.

Schreibe die fehlende Information in die Lücke.



- 1 Das Relativpronomen .....<sub>1</sub> steht für das Subjekt des Relativsatzes.
- 2 Das Relativpronomen .....<sub>2</sub> steht für das Objekt des Relativsatzes.
- 3 Das Relativpronomen .....<sub>3</sub> steht für einen Ort.



## Unsere Tipps für die Aufgaben

1  
von 6

**Gib an, welches Element eines Satzes man mit den folgenden Relativpronomen ersetzen kann.**

### 1. Tipp

Das Subjekt eines Satzes kann man mit der Frage „Wer oder was?“ bestimmen.

---

### 2. Tipp

Das Objekt eines Satzes kann man mit der Frage „Wen oder was?“ oder „Wem oder was?“ bestimmen.

---



## Lösungen und Lösungswege für die Aufgaben

1  
von 6

### Gib an, welches Element eines Satzes man mit den folgenden Relativpronomen ersetzen kann.

**Lösungsschlüssel:** 1: qui // 2: que // 3: où

Mit einem Relativsatz kann man zwei Sätze miteinander verbinden.

Um den richtigen Bezug zwischen den Sätzen herzustellen, braucht man ein Relativpronomen, welches am Anfang des Relativsatzes steht. Es bezieht sich auf ein Wort aus dem Hauptsatz:

- das Relativpronomen *qui* steht, wenn es das Subjekt des Relativsatzes ist
- das Relativpronomen *que* steht, wenn es das Objekt des Relativsatzes ist
- und das Relativpronomen *où* steht, wenn ein Ort angegeben wird.